



## SCHNELLANLEITUNG

De

Da eventuell wichtige Updates und Veränderungen, die Ihnen bekannt sein sollten, vorgenommen werden können, bitte gehen Sie auf unsere Webseite: [www.geemarc.com](http://www.geemarc.com), um eine aktualisierte Bedienungsanleitung zu erhalten

**ACHTUNG:** Verwenden Sie nur den mitgelieferten Akku. Es besteht Explosionsgefahr, wenn ein falscher Batterietyp für die Alterneinheit verwendet wird. Der Akku darf während des Gebrauchs, der Lagerung oder des Transports in großer Höhe keinen hohen oder niedrigen extremen Temperaturen und niedrigem Luftdruck ausgesetzt werden. Die Entsorgung der Batterie ins Feuer oder einen heißen Ofen oder mechanisches Zerquetschen oder Schneiden oder die Batterie kann zu einer Explosion führen. Wenn Sie den Akku in einer Umgebung mit extrem hohen Temperaturen belassen, kann dies zu einer Explosion oder dem Austreten von brennbarer Flüssigkeit oder Gas führen. Akkus, die extrem niedrigem Luftdruck ausgesetzt sind, können zu einer Explosion oder zum Austreten von brennbaren Flüssigkeiten oder Gasen führen. Entsorgen Sie verbrauchte Batterien gemäß den Anweisungen.

Normale Betriebstemperatur für das Produkt (z.B. 0°C ~ 40°C).

Verwenden Sie nur die unten aufgeführten Akkus.

  Alkaline-Batterien: TYP: AA 1,5 V x 2 Stück.

## WICHTIGE SICHERHEITSHINWEISE

Bei der Verwendung der Türklingel sollten die allgemeinen Sicherheitsmaßnahmen immer befolgt werden, um Gefahren durch Feuer, Stromschlag und Verletzungen zu vermeiden, unter anderem wie folgt:

1. Lesen Sie sich alle Anleitungen durch, so dass Sie diese nachvollziehen können.
2. Befolgen Sie alle Warnungen und Anleitungen auf dem Produkt.
3. Verwenden Sie keine flüssigen Reinigungsmittel oder Reinigungssprühbehälter. Benutzen Sie zur Reinigung ein feuchtes Tuch.
4. Das Produkt sollte nicht direktem Sonnenlicht ausgesetzt oder in extrem kalten Umgebungen verwendet werden. Stellen Sie das Produkt nicht in der Nähe von Heizkörpern, wie Heizung,

1

Herd usw. auf.

5. Ziehen Sie den Stecker des Produkts aus der Steckdose, und wenden Sie sich an den Kundendienst Ihres Händlers, sollten folgende Umstände auftreten:

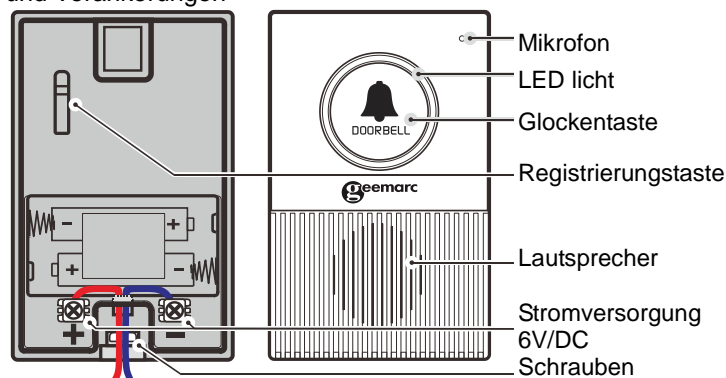
- Das Produkt lässt sich nicht normal bedienen, wenn Sie die Bedienungsanleitung befolgen.
  - Das Produkt ist heruntergefallen und der Kasten wurde beschädigt.
  - Sie bemerken beim Produkt eine deutliche Leistungsänderung.
6. Verwenden Sie die Türklingel nicht, um auf Gasaustritte in der Nähe der Austrittsstelle hinzuweisen.
7. Bitte achten Sie beim Einsetzen der Batterien auf die korrekte Polarität.

## ZU BEGINN

### Paketinhalt

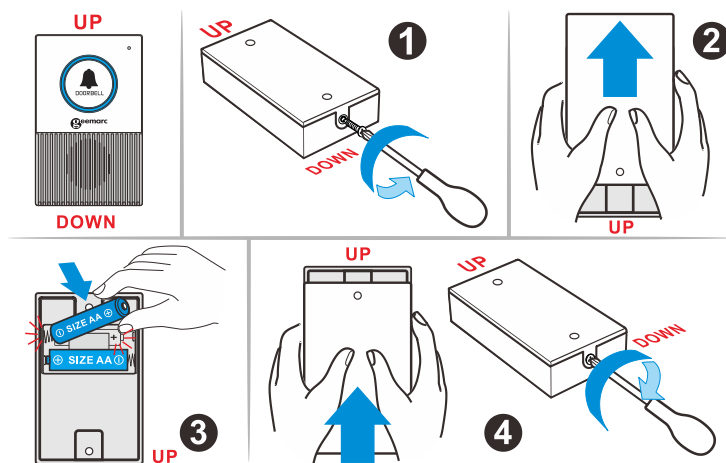
Das Paket enthält die folgenden Gegenstände:

Türklingel, AA-Batterien x 2, Bedienungsanleitung, Schrauben und Verankerungen



### Einsetzen der Batterien in die Türklingel

1. Entfernen Sie die Schraube auf der Unterseite.
2. Drücken Sie auf den Deckel an der Rückseite, um diesen zu entfernen.
3. Setzen Sie zwei AA-Batterien in das Batteriefach ein, entsprechend der Polaritätsmarkierungen (+ und -) im Batteriefach.
4. Drücken Sie die Rückseite wieder auf das Batteriefach und setzen Sie die Schraube ein.



## REGISTRIERUNG

### Registrierung


Sollten Sie eine zusätzliche Türklingel gekauft haben, befolgen Sie die Anleitung im nächsten Kapitel.

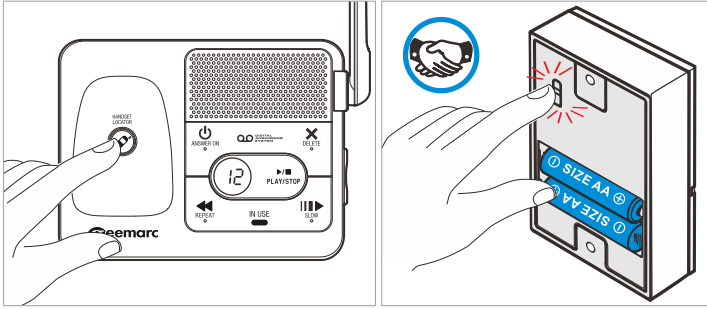
Sollte Ihre Türklingel zusammen mit AMPLIDECT595 U.L.E als Paket verkauft worden sein, müssen Sie diese nicht registrieren.

### Einfache Registrierung der Audio-Türklingel

1. Stellen Sie sicher, dass die Türklingel eingeschaltet und über die Batterien versorgt ist, bevor Sie diese mit der Telefon-Basisstation verbinden.

2

- Halten Sie**  / die **Handset-Ortungs-Taste** auf der Telefonbasis AD595 ULE gedrückt, bis Sie einen Piepton hören.
- Halten Sie die** Paarungstaste auf der Audio-Türklingel **gedrückt**, bis die LED-Anzeige blau aufblinkt. Jetzt verbindet sich die Audio-Türklingel mit dem AMPLIDEDT595 U.L.E.



Sobald sich die Audio-Türklingel erfolgreich mit der Basis verbunden hat, hören Sie mehrere Pieptöne zur Bestätigung.

**Bitte beachten Sie :** Die maximale Anzahl an Türklingeln, die Sie mit dem AMPLIDEDT595 U.L.E ist **2**.

## NUTZUNG

Bringen Sie die Türklingel an. Überprüfen Sie, dass die Türklingel richtig verbunden ist, und innerhalb der korrekten Reichweite, um das AMPLIDEDT595 U.L.E. klingeln zu lassen.

**Wenn die Türklingel angeht**, drücken Sie auf die grüne Taste am Mobilteil, um zwischen dem Mobilteil und der Türklingel zu kommunizieren.

## FEHLERSUCHE

Sollten Sie mit Ihrem Telefon Probleme haben, befolgen Sie die untenstehenden Vorschläge.

Problem	Lösung
<b>Die LED-Leuchte blinkt nicht, wenn die Türklingel gedrückt wird</b>	<ul style="list-style-type: none"> <li>• Stellen Sie sicher, dass Sie zwei AA-Batterien eingesetzt haben und die Türklingel mit AC-Strom versorgt wird.</li> <li>• Eventuell sind die Batterien an der Türklingel leer. Probieren Sie, neue Batterien einzusetzen.</li> </ul>
<b>Die Türklingel funktioniert nicht mit dem Telefonsystem</b>	<ul style="list-style-type: none"> <li>• Stellen Sie sicher, dass die Türklingel mit dem Telefonsystem verbunden ist.</li> <li>• Sollten die obigen Vorschläge nicht funktionieren, löschen Sie die Verbindung mit allen Geräten und registrieren Sie diese erneut mit der Telefonbasis.</li> </ul>

## TECHNISCHE SPEZIFIKATIONEN

Frequenzkontrolle	Crystal-gesteuerter PLL Sprachgenerator
Übertragungsfrequenz	1.88 GHz-1.9 GHz
Kanäle	10
Effektive Reichweite	Drinne: 50m Draußen: 300m
Strahlungsleistung	<250 mW
Strombedarf	AA alkalische Batterien (2)

## PFLEGE UND WARTUNG

### So pflegen Sie Ihre Audio-Türklingel

- Ihre Audio-Türklingel enthält komplexe elektronische Bestandteile, daher sollten Sie das Gerät gut behandeln.
- Vermeiden Sie eine grobe Handhabung.
- Setzen Sie die Audio-Türklingel vorsichtig ab.
- Bewahren Sie die Originalverpackung auf, um die Audio-Türklingel beim Versand zu schützen.

## Wasser vermeiden

- Die Audio-Türklingel könnte bei Nässe beschädigt werden. Benutzen Sie die Audio-Türklingel nicht im Regen und fassen Sie diese nicht mit nassen Händen an. Richten Sie die Telefonbasis nicht nahe von Küchenspülen, Badewannen oder Duschen ein.

## Gewitter

- Bei Gewitter kann es manchmal zu Energieschüben kommen, die elektronische Geräte beschädigen können. Zu Ihrer eigenen Sicherheit sollten Sie deshalb vorsichtig sein, wenn Sie elektrische Geräte bei Gewitter benutzen.

## Reinigung Ihrer Türklingel

- Ihre Audio-Türklingel besteht aus einem haltbaren Plastikgehäuse, welches viele Jahre halten sollte. Reinigen Sie es lediglich mit einem weichen Tuch, welches leicht mit Wasser oder einer milden Seife befeuchtet wurde.
- Bitte benutzen Sie nicht zu viel Wasser oder irgendwelche Reinigungsmittel.

## GARANTIE

Geemarc™ bietet Doorbell595 U.L.E eine Garantie für den Zeitraum von zwei Jahre ab Kaufdatum. Während dieser Zeit sind alle Reparaturen oder Ersatzleistungen (nach unserem Ermessen) für Sie kostenlos. Sollten Sie ein Problem feststellen, kontaktieren Sie bitte unsere Hotline oder besuchen Sie unsere Internet-Seite unter [www.geemarc.com](http://www.geemarc.com).

Die Garantie deckt weder Unfälle noch Fahrlässigkeit oder Bruchschäden an irgendwelchen Teilen ab. An dem Produkt dürfen weder Änderungen vorgenommen werden, noch darf es von einer Person auseinandergebaut werden, die kein zugelassener Geemarc Vertreter ist. Die Geemarc- Garantie schränkt Ihre gesetzlichen Rechte in keiner Weise ein.

**WICHTIG: IHRE QUITTUNG IST TEIL IHRER GARANTIE. SIE MUSS AUFBEWAHRT UND IM FALL VON GEWÄHRLEISTUNGSANSPRÜCHEN VORGELEGT WERDEN.**

## ERKLÄRUNGEN:

### CE Richtlinien

Geemarc Telecom SA erklärt hiermit, dass dieses Produkt Doorbell595 U.L.E die grundlegenden Anforderungen der RED-Richtlinie 2014 / 53 / EU erfüllt.

Die Konformitätserklärung kann unter [www.geemarc.com](http://www.geemarc.com) eingesehen werden

### VORSCHRIFTEN FÜR DIE WIEDERVERWERTUNG

Das WEEE (Waste Electrical and Electronic Equipment) wurde festgesetzt, um Geräte am Ende ihres Produktlebenszyklus auf die beste Art und Weise zu recyceln.

Wenn dieses Produkt unverwendbar geworden ist, werfen Sie es bitte nicht in Ihren normalen Hausmüll.

Bitte nutzen Sie eine der folgenden Entsorgungsmöglichkeiten:

- Entfernen Sie die Akkus und werfen Sie sie in den entsprechenden WEEE Müllcontainer. Werfen Sie auch das Gerät selbst in den dafür vorgesehenen WEEE Container.

- Ersatzweise können Sie das Gerät an den Verkäufer zurückgeben. Wenn Sie ein neues Gerät kaufen, sollte er das alte zurücknehmen. Indem Sie diese Anweisungen befolgen, gewährleisten Sie die Gesundheit Ihrer Mitmenschen und den Schutz unserer Umwelt.



Produktunterstützung und Hilfe erhalten Sie auf unserer Webseite unter [www.geemarc.com/de](http://www.geemarc.com/de)

E-mail: [kundendienst@geemarc.com](mailto:kundendienst@geemarc.com)

Telefon: +49(0)30 209 95 789

Parc de l'Etoile, 2 Rue Galilée, 59791 Grande-Synthe Cedex, France.

**Manufacturer:** Vtech (Dongguan) Telecommunications Limited.  
Vtech Science Park, Xia Ling Bei Management Zone, Liaobu, Dongguan, Guangdong.

Von Geemarc Telecom im China hergestellt

QUGDOORBELL595 U.L.E\_Ge\_A4\_V1.4