





GUIDE DE DÉMARRAGE RAPIDE **Fr**

Vérifiez si une version plus récente de ce guide de démarrage rapide est disponible sur notre site Internet:
www.geemarc.com

ATTENTION: Utilisez uniquement la batterie fournie. Il peut y avoir un risque d'explosion si un mauvais type de pile est utilisé pour l'unité principale. La batterie ne peut pas être soumise à des températures extrêmes élevées ou basses et à une faible pression d'air à haute altitude pendant l'utilisation, le stockage ou le transport. La mise au rebut de la batterie dans le feu ou un four chaud, ou l'écrasement ou la coupe mécanique de la batterie peut entraîner une explosion. Laisser la batterie dans un environnement à température extrêmement élevée peut entraîner une explosion ou une fuite de liquide ou de gaz inflammable. Une batterie soumise à une pression d'air extrêmement basse peut provoquer une explosion ou une fuite de liquide ou de gaz inflammable. Jetez la batterie usagée conformément aux instructions.

Température d'utilisation du produit (de 0 °C ~ 40°C).

Utilisez uniquement la batterie répertoriés ci-dessous.

  Piles Alcalines: TYPE: AA 1,5 V x 2 pièces.

INSTRUCTIONS DE SÉCURITÉ

Il est indispensable de prendre les précautions de sécurité fondamentales, notamment celles qui suivent, lorsque vous utilisez l'équipement de votre sonnette afin de réduire le risque d'incendie, de chocs électriques et de blessures.

1. Prenez le temps de lire et de comprendre toutes les instructions.
2. Respectez tous les avertissements et instructions concernant le produit.
3. N'exposez pas le produit à la lumière directe du soleil ou à des conditions extrêmes de froid. Ne placez pas le produit à proximité des sources de chaleur, comme les radiateurs, cuisinières, etc.
4. Débranchez ce produit de la prise murale et confiez les réparations à votre distributeur, dans les cas suivants:
 - Si le produit ne fonctionne pas normalement, même en suivant à la lettre les instructions d'utilisation.
 - Si le produit est tombé et que le boîtier a été endommagé.

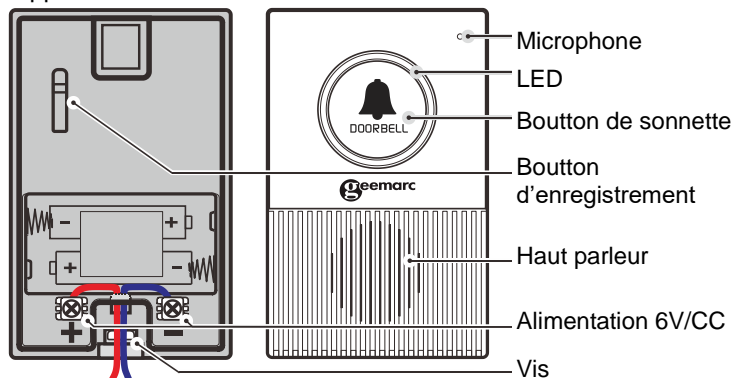
- Si le produit manifeste une baisse sensible des performances.
5. En cas de fuite de gaz à proximité de la sonnette, ne l'utilisez pas.
 6. Respectez les polarités en insérant les piles.

DÉMARRAGE

Contenu du carton

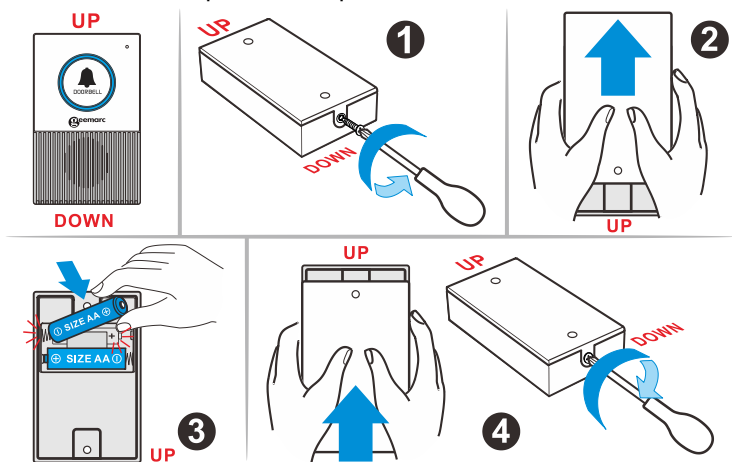
Le carton contient les éléments suivants :

Une sonnette, 2 piles AA, un guide d'utilisation, des vis et des supports de fixation.



Installation des piles

1. Retirez la vis du bas (down).
2. Appuyer pour retirer le cache de montage mural à l'arrière.
3. Installez deux piles AA dans le compartiment prévu à cet effet en veillant à faire correspondre les polarités (+ et -) des piles avec celles indiquées dans le compartiment.
4. Appuyer pour remettre en place le cache de montage mural à l'arrière du compartiment à piles et insérer la vis.




ENREGISTREMENT

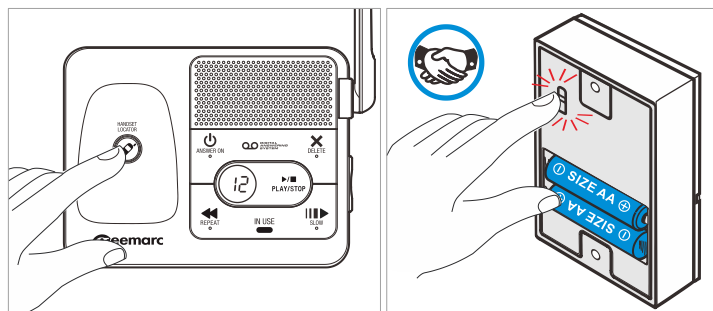
Enregistrement

En cas d'achat d'une sonnette supplémentaire, suivez les instructions mentionnées dans le chapitre suivant.

Si la sonnette est vendue en pack avec l'appareil AMPLIDECT595 U.L.E, aucun enregistrement n'est nécessaire.

Enregistrement facile de la sonnette audio

1. Assurez-vous que des piles neuves ont été insérées dans la sonnette avant de l'enregistrer dans la base du téléphone.
2. **Maintenez la touche**  de localisation du **combiné** placée sur la base du téléphone AD595 ULE enfoncée jusqu'à ce que vous entendiez un bip.
3. Maintenez la touche de jumelage de la sonnette audio enfoncée jusqu'à ce que le voyant LED bleu se mette à clignoter. La base AMPLIDEDT595 U.L.E. enregistre maintenant la sonnette audio.



Vous entendrez un bip de confirmation lorsque la sonnette audio aura bien été enregistrée à la base.

Veillez noter : Vous pouvez connecter 2 sonnettes au maximum à la base AMPLIDEDT595 U.L.E.

UTILISATION

Installez la sonnette puis vérifiez que la télécommande est correctement connectée et qu'elle se trouve dans la plage appropriée pour faire sonner la base AMPLIDEDT595 U.L.E.

Lorsque la sonnette retentie, appuyez sur le bouton vert du combiné pour démarrer la communication entre le combiné et la télécommande.

DÉPANNAGE

Si vous rencontrez des difficultés avec votre sonnette, essayez les suggestions suivantes.

Problème	Solutions
Aucun voyant LED ne clignote sur la sonnette lorsque celle-ci retentit.	<ul style="list-style-type: none"> Assurez-vous d'avoir installé les deux batteries AA et que la sonnette est branchée à la source électrique CA. Il est possible que les batteries de la sonnette soient déchargées. Vous aurez peut-être besoin d'installer de nouvelles batteries.
La sonnette ne fonctionne pas avec l'équipement du système téléphonique	<ul style="list-style-type: none"> Assurez-vous que la sonnette est bien enregistrée dans le système téléphonique. Si la suggestion précédente ne permet pas de résoudre le problème, désenregistrez tous les dispositifs et enregistrez-les une nouvelle fois dans la base du téléphone.

SPÉCIFICATIONS TECHNIQUES

Contrôle de fréquence	Synthétiseur PLL contrôlé par crystal
Fréquence d'émission	1,88 GHz-1,9 GHz
Canaux	10
Plage effective nominale	Intérieur : 50 m Extérieur : 300m
Puissance de la fréquence radio	<250 mW
Besoin en énergie	Batteries alcaline AA (2)

ENTRETIEN

Prenez soin de votre sonnette audio

- Votre sonnette audio contient des pièces électroniques sophistiquées, vous devez donc en prendre soin.
- Évitez de traiter brutalement le dispositif.
- Prenez des précautions pour installer la sonnette audio.
- Conservez le matériel d'emballage qui protégera votre sonnette audio si vous devez la déplacer.

Éviter toute source d'eau

- L'humidité pourrait endommager votre sonnette audio. N'utilisez pas votre sonnette audio sous la pluie ou avec les mains humides. N'installez pas la base du téléphone à proximité d'un lavabo, d'une douche ou d'une baignoire.

Orages

- Les orages peuvent parfois provoquer des surtensions nuisibles aux équipements électroniques. Pour votre propre sécurité, soyez prudent lorsque vous utilisez des appareils électriques pendant un orage.

Nettoyage de la sonnette

- Votre sonnette audio dispose d'un boîtier en plastique durable qui devrait rester en bon état pendant de nombreuses années. Nettoyez-le uniquement avec un chiffon doux légèrement humidifié avec de l'eau ou un savon doux.
- N'utilisez pas d'eau en excès ni de solvants de nettoyage, quels qu'ils soient.

GARANTIE

Votre Geemarc Doorbell595 U.L.E est garanti pendant 2 ans, suivant la date d'achat. Au cours de cette période, toutes les réparations ou tous les remplacements (à notre seule discrétion) seront effectués sans frais. En cas de problème, contactez notre service d'assistance ou rendez-vous sur notre site Web : www.geemarc.com.

La garantie ne couvre pas les accidents, la négligence ou les ruptures de pièces. Le produit ne doit pas être altéré ou démonté par quiconque n'étant pas un représentant agréé de Geemarc.

La garantie de Geemarc ne limite en aucun cas vos droits légaux.

IMPORTANT: VOTRE FACTURE FAIT PARTIE DE VOTRE GARANTIE ET DOIT ÊTRE CONSERVÉE ET PRODITE LORS D'UNE RÉCLAMATION SOUS GARANTIE.

Remarque: la garantie est applicable en France uniquement.

DÉCLARATIONS:

Directives CE

Geemarc Telecom SA déclare par la présente que ce Doorbell595 U.L.E est conforme aux exigences essentielles ainsi qu'à d'autres dispositions pertinentes de la Directive 2014/53/UE concernant les équipements hertziens.

La déclaration de conformité peut être consultée sur www.geemarc.com

Directives de recyclage

Le système DEEE(déchets des équipements électriques et électroniques) a été mis en œuvre pour les produits en fin de vie qui seront recyclés de la meilleure manière possible.

Lorsque ce produit ne fonctionne plus, ne le jetez pas avec vos déchets domestiques. Veuillez utiliser une des options suivantes:

- Retirez les piles et jetez-les dans une benne DEEE appropriée. Jetez le produit dans une benne DEEE appropriée.
- Ou rapportez-le à votre détaillant. Si vous achetez un nouvel article, l'ancien devrait être accepté.

Ainsi, en respectant ces instructions, vous contribuez à la santé publique et à la protection de l'environnement.



Consulter notre site Internet pour obtenir la notice détaillée ou des informations et de l'aide sur nos produits :

www.geemarc.com

Email: sav@geemarc.fr

Téléphone: 03 28 58 75 99



Parc de l'Etoile, 2 Rue Galilée, 59791 Grande-Synthe Cedex France.

Manufacturer: Vtech (Dongguan) Telecommunications Limited.
Vtech Science Park, Xia Ling Bei Management Zone, Liaobu, Dongguan, Guangdong.

Produit fabriqué en Chine pour Geemarc Telecom

QUGDOORBELL595 U.L.E_Fr_A4_V1.4