

Garantía

Desde el momento que su producto Geemarc es adquirido, Geemarc le brinda garantía por dos años. Durante éste tiempo, todas las reparaciones o sustituciones (a nuestro criterio) son totalmente gratuitas. En caso de tener algún problema contacte nuestra línea de ayuda o visite nuestro sitio de Internet www.geemarc.com.

La garantía no cubre accidentes, negligencia ni roturas de cualesquiera de los componentes.

El producto no puede haber sido manipulado ni desarmado por personas que no sean representantes autorizados Geemarc

La garantía Geemarc no limita en ningún aspecto sus derechos legales.

El producto está cubierto por la garantía legal en conformidad con la ley aplicable.

Importante: SU RECIBO ES PARTE DE SU GARANTÍA DEBERÁ GUARDARSE Y PRESENTARSE EN CASO DE UN RECLAMO DE GARANTÍA.

Declaración EEC:

Geemarc Telecom SA declara que este CL7370 cumple los requisitos esenciales y otras provisiones relevantes de la Directiva 2014/53/UE sobre equipo de radioy.

La declaración de cumplimiento puede consultarse en www.geemarc.com.

⚠ Advertencias relacionadas con las baterías:

- **NO** intente desmantelarlas.
- **NO** las elimine en el fuego.
- **NO** las mastique. Manténgalas fuera del alcance de los niños.
- **NO** cortocircuite las terminales de alimentación.
- Las baterías agotadas deben ser retiradas del producto.
- **NO** utilice otro tipo de batería ni baterías no recargables para sustituir a las baterías recargables.
- Cuando los auriculares no se utilicen o cuando las baterías estén siendo cargadas, desconecte los auriculares para evitar dañar las baterías.

Información para la eliminación

Eliminación de equipo eléctrico y electrónico viejo (válido en la Unión Europea y en otros países europeos con sistemas de recolección separados).

El símbolo en el producto o en su empaque indica que no se lo puede tratar como residuo residencial. Por el contrario se los debe entregar a los puntos de recolección correspondientes para el reciclado de equipo eléctrico y electrónico.

Al asegurar de que este producto sea eliminado correctamente, ayudará a prevenir consecuencias potencialmente negativas para la salud y el medio ambiente que la manipulación inadecuada de los residuos de este producto podría causar.

Para recibir información más detallada sobre el reciclado de este producto, contacte a la oficina de su ayuntamiento, el servicio de eliminación de residuos residenciales o la tienda en la que compró el producto.



Para soporte al cliente y ayuda visite nuestro sitio Web en www.geemarc.com.

Parc de l'Etoile, 2 Rue Galilée, 59791 Grande-Synthe, France

E-mail : sav@geemarc.fr

Este producto está fabricado en China para Geemarc Telecom



Garanzia

Dal momento in cui il prodotto Geemarc viene acquistato, Geemarc lo garantisce per il periodo di due anni. Durante tale periodo, tutte le riparazioni o le sostituzioni (a nostra discrezione) sono gratuite. Se si verifica un guasto, contattare il nostro servizio d'assistenza helpline o visitare il nostro sito web www.geemarc.com

La garanzia non copre incidenti, negligenza o la rottura di una parte.

Il prodotto non deve essere manomesso o smontato da persona che non sia un rappresentante autorizzato Geemarc.

La garanzia Geemarc non limita in alcun modo i vostri diritti legali.

Il prodotto è coperto da garanzia legale di conformità come richiesto dalle leggi in vigore.

Importante: LA RICEVUTA FA PARTE DELLA GARANZIA E DEVE ESSERE CONSERVATA ED ESIBITA NEL CASO DI UN RECLAMO IN GARANZIA.

Dichiarazione di conformità CEE

La Geemarc Telecom SA con la presente dichiara che il CL7370 è conforme con i requisiti di base e con quanto altro previsto dalla Direttiva sugli Apparati Radio 2014/53/UE.

La dichiarazione di conformità può essere consultata su www.geemarc.com

⚠ Avvisi Batterie:

- **NON** tentare di smontare
- **NON** buttarle nel fuoco
- **NON** inghiottire.
- Tenere lontano dai bambini.
- **NON** cortocircuitare i terminali.
- Le batterie esaurite devono essere rimosse dal dispositivo.
- **NON** usare un altro tipo di batteria o batterie non ricaricabili per sostituire le batterie ricaricabili.
- Quando la cuffia non è in uso o le batterie sono in fase di ricarica, spegnere **OFF** la cuffia per evitare danni alle batterie.

Informazioni per lo smaltimento

Lo smaltimento di vecchie apparecchiature elettriche ed elettroniche (applicabile nell'Unione Europea e in altri paesi europei con sistema di raccolta differenziata)

Il simbolo apposto sul prodotto indica che il prodotto o la sua confezione non possono essere considerati rifiuti domestici. Invece devono essere portati nel punto di raccolta per il riciclo di apparecchiatura elettrica ed elettronica.

Assicurandovi che il prodotto sia smaltito correttamente impedirete le potenziali conseguenze negative per l'ambiente e la salute umana che potrebbero verificarsi a causa di un inappropriato smaltimento di questo prodotto.

Per maggiori e più dettagliate informazioni sul riciclo di questo prodotto si prega di contattare il proprio ufficio comunale, il servizio di smaltimento rifiuti o il negozio presso il quale è stato acquistato il prodotto.



Per assistenza nell'uso del prodotto visitate il nostro sito web : www.geemarc.com.

Parc de l'Etoile, 2 Rue Galilée, 59791 Grande-Synthe, France

E-mail : sav@geemarc.fr

Questo prodotto è fabbricato in Cina per Geemarc Telecom



CL7370AD

En Additional Headset CL7370

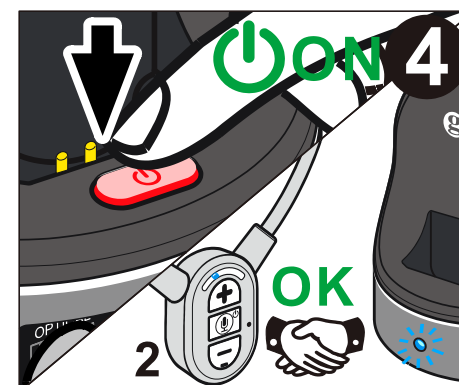
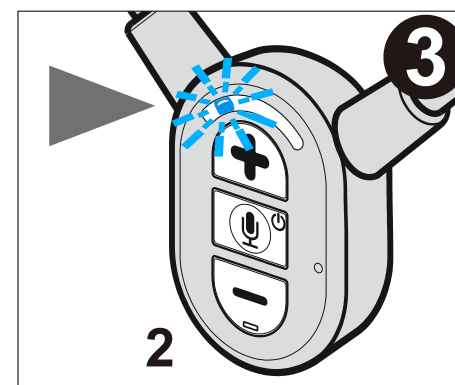
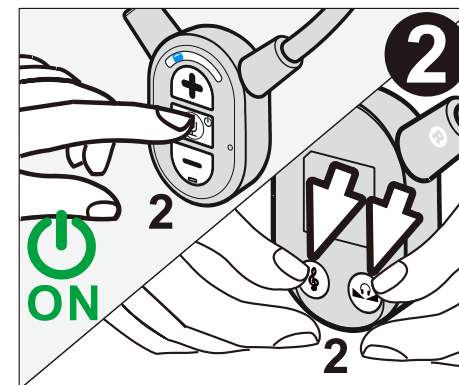
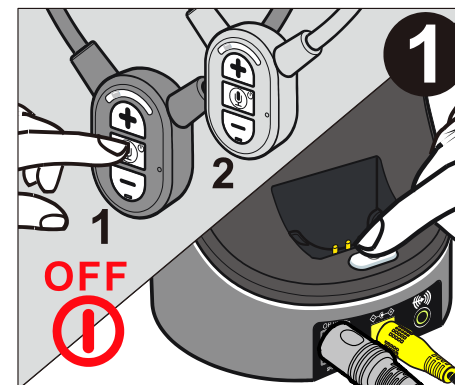
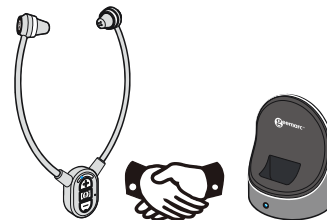
Fr Casque Additionnel CL7370

De Zusätzlicher Kopfhörer CL7370

Dutch Extra koptelefoon CL7370

Esp Auricular Adicional CL7370

It Cuffie Aggiuntive CL7370



Garantie

From the moment your Geemarc product is purchased, Geemarc guarantee it for the period of two years. During this time, all repairs or replacements (at our discretion) are free of charge. Should you experience a problem then contact our Helpline or visit our website at www.geemarc.com.

The guarantee does not cover accidents, negligence or breakage to any parts.

The product must not be tampered with or taken apart by anyone who is not an authorised Geemarc representative.

The Geemarc guarantee in no way limits your legal rights.

The product is covered by the legal guarantee of conformity as provided by applicable law.

Important: YOUR RECEIPT IS PART OF YOUR GUARANTEE AND MUST BE RETAINED AND PRODUCED IN THE EVENT OF A WARRANTY CLAIM.

Please note: The guarantee applies to the United Kingdom only.

UKCA Declaration

Geemarc Telecom SA hereby declares that this CL7370 is in compliance with the essential requirements and other relevant provisions of the Radio Equipment Directive 2014/53/UE.

The declaration of conformity may be consulted at www.geemarc.com

Battery Warnings:

- **DO NOT** attempt to dismantle.
- **DO NOT** dispose of in fire.
- **DO NOT** swallow.
- Keep away from children.
- **DO NOT** short-circuit the supply terminals.
- Exhausted batteries are to be removed from the product.
- When the headphones are not in use or the batteries are charging, switch **OFF** the headphones to avoid damaging the batteries.



Disposal information

Disposal of old electrical & electronic equipment (applicable in the European Union and other European countries with separate collection systems)

The symbol on the product or its packaging indicates that this product may not be treated as household waste. Instead it should be handed over to the applicable collection point for the recycling of electrical and electronic equipment.

By ensuring this product is disposed of correctly, you will help prevent potential negative consequences for the environment and human health, which could otherwise be caused by inappropriate waste handling of this product.

For more detailed information about recycling this product, please contact your local council office, your household waste disposal service or the shop where the product was purchased.



For product support and help visit our website at www.geemarc.com

Parc de l'Etoile, 2 Rue Galilée, 59791 Grande-Synthe, France

E-mail : help@geemarc.com Telephone : **01707 387602**
lines are open 09h00 to 16h00 Mon to Fri

This product is made in China To Geemarc Telecom



Garantie

Geemarc garantit cet appareil pour une durée de deux ans pièces et main-d'oeuvre à partir de la date d'achat. Pendant cette période, Geemarc réparera (ou remplacera si nécessaire) votre appareil gratuitement. En cas de problème, n'hésitez pas à contacter notre service client ou à consulter notre site Internet sur www.geemarc.com.

La garantie ne couvre pas les accidents, les pièces cassées, les problèmes causés par l'orage, par les liquides renversés, ni par la négligence de l'utilisateur. Seuls les techniciens agréés Geemarc sont autorisés à intervenir sur votre appareil. La garantie Geemarc ne limite en aucun cas les droits que vous accorde la loi.

Le produit est couvert par la garantie légale de conformité telle que prévue par la réglementation applicable.

Important : VOTRE FACTURE D'ACHAT EST UN ÉLÉMENT ESSENTIEL DE VOTRE GARANTIE. ELLE VOUS SERA DEMANDÉE EN CAS D'INTERVENTION SOUS GARANTIE.

Remarque: La garantie s'applique uniquement en France.

DÉCLARATION DE COMPATIBILITÉ :

Ce produit respecte les exigences de compatibilité électromagnétique et de sécurité électrique demandées par la directive européenne RTTE 2014/53/UE.

La déclaration de conformité est disponible sur www.geemarc.com

Attention:

- Ne **jamais** démonter une batterie
- Ne **jamais** jeter une batterie au feu
- Ne **jamais** avaler une batterie
- Conserver hors de portée des enfants
- Ne **jamais** court-circuiter les bornes de l'adaptateur
- Ne jamais laisser une batterie morte dans le casque.
- **Ne pas** utiliser d'autre modèle de batterie rechargeable pour remplacer celle actuelle. Veuillez contacter le service après-vente.
- Quand le casque n'est pas utilisé ou que la batterie est rechargée, veuillez placer l'interrupteur situé à l'arrière du socle sur **OFF** (Arrêt) pour éviter tout dommage des batteries.



Recyclage

Mise au rebut des équipements électriques et électroniques usagés (applicable au sein de l'Union Européenne et dans les autres pays européens utilisant des systèmes de collecte séparée).

La présence du symbole sur le produit ou son emballage signifie que le produit ne doit pas être traité comme les déchets ménagers. Ce produit doit être apporté à un point de collecte pour recyclage des matériels électriques et électroniques.

En respectant les consignes de recyclage de votre appareil, vous participez à la protection de l'environnement et de la santé.

Pour en savoir plus sur le recyclage de cet appareil, contactez votre revendeur, les services municipaux ou la déchetterie de votre localité.



Consulter notre site Internet pour obtenir la notice détaillée ou des informations et de l'aide sur nos produits:

www.geemarc.com

Parc de l'Etoile, 2 Rue Galilée, 59791 Grande-Synthe, France
Ou email à sav@geemarc.fr Téléphone **03.28.58.75.99**

Ce produit est fabriqué en Chine pour Geemarc Telecom



Garantie

Geemarc gewährt eine zweijährige Garantie ab Kaufdatum dieses Geemarc-Gerätes. Während dieses Zeitraums werden sämtliche Reparaturen und Ersatzteile kostenlos (nach unserem Ermessen) bereitgestellt. Wenden Sie sich bei Störungen an unsere Hotline oder besuchen Sie unsere Webseite unter www.geemarc.com.

Von dieser Garantie sind Unfälle, unsachgemäße Bedienung oder mangelnde Sorgfalt ausgeschlossen.

Veränderungen oder ein Auseinandernehmen des Gerätes sind ausschließlich durch qualifizierte Geemarc-Mitarbeiter zulässig. Ihre Rechte werden von dieser Geemarc-Garantie in keiner Weise beeinträchtigt.

Das Produkt ist durch die gesetzliche Garantie der Konformität abgedeckt wie gesetzlich vorgesehen.

Wichtig: IHR KAUFBELEG IST TEIL DER GARANTIE UND MUSS AUFBEWAHRT UND IM GARANTIEFALL VORGELEGT WERDEN.

EWG-Erklärung:

Geemarc Telecom SA erklärt hiermit, dass dieses CL7370 die notwendigen Voraussetzungen sowie die weiteren betreffenden Bestimmungen der Richtlinie 2014/53/UE für Radio-Endgeräte erfüllt.

Die Konformitätserklärung ist unter www.geemarc.com/de verfügbar

Sicherheitshinweise zur Batterie:

- Batterien **NIEMALS** auseinandernehmen.
- Batterien **NIEMALS** in offenes Feuer werfen.
- Batterien **NIEMALS** verschlucken.
- Batterien außerhalb der Reichweite von Kindern aufbewahren.
- Die Anschlussstifte **NIEMALS** kurzschließen.
- Verbrauchte Batterien müssen aus dem Gerät genommen werden.
- Es sollten keine nicht-aufladbaren Batterien oder Batterien eines anderen Typs verwendet werden.
- Wenn Sie den Kopfhörer nicht benutzen oder laden, schalten Sie den Kopfhörer aus, um Schaden zu vermeiden.



Hinweise zur Entsorgung

Entsorgung von elektrischen und elektronischen Altgeräten (gültig innerhalb der Europäischen Gemeinschaft und in anderen europäischen Ländern mit getrennter Müllsammlung).

Dieses Symbol auf dem Produkt oder der Verpackung weist darauf hin, dass dieses Produkt nicht mit dem normalen Hausmüll entsorgt werden darf. Dieses Produkt sollte stattdessen an eine entsprechende

Sammelstelle zum Recycling elektrischer oder elektronischer Geräte gegeben werden.

Durch eine ordnungsgemäße Entsorgung dieses Produktes tragen Sie dazu bei, mögliche Umweltschäden und Gefahren für die Gesundheit zu vermeiden, was bei einer nicht fachgerechten Entsorgung dieses Produktes nicht gewährleistet wäre.

Weitere und detaillierte Informationen zum Recycling dieses Produktes erhalten Sie bei Ihrer Stadt- bzw. Gemeindeverwaltung, bei Ihrem Entsorgungsunternehmen oder beim Händler, bei dem Sie dieses Produkt erworben haben.



Produktsupport und Hilfe erhalten Sie auf unserer Webseite unter www.geemarc.com/de

E-mail: kundendienst@geemarc.com

Telefon: + 49 (0) 30 209 95 789

Parc de l'Etoile, 2 Rue Galilée, 59791 Grande-Synthe, France
Von Geemarc Telecom im China hergestellt



Garantie

Vanaf het moment dat u uw Geemarc product heeft gekocht, garandeert Geemarc het voor twee jaar. Tijdens deze periode zijn alle reparaties of vervangingen (aan ons de keuze) gratis. Mocht u problemen ondervinden, neem dan contact op met onze Helpdesk of ga naar onze website op www.geemarc.com.

Ongelukken, verwaarlozing of breuk aan welk onderdeel dan ook worden niet door de garantie gedekt.

Er mag niet geknoeid worden met het product of uit elkaar gehaald worden door iemand die niet een erkende Geemarc vertegenwoordiger is.

De Geemarc garantie beperkt op geen enkele manier onze wettelijke rechten.

Dit product valt onder de wettelijke garantie van conformiteit zoals voorgeschreven door de van toepassing zijnde wetgeving.

Belangrijk : UW ONTVANGSTBEWIJS IS ONDERDEEL VAN UW GARANTIE EN MOET BEWAARD EN GETOOND WORDEN VOOR HET GEVAL DAT U GARANTIE CLAIMT.

EEG verklaring

Hierbij verklaart Geemarc dat dit CL7370 voldoet aan de essentiële vereisten en andere relevante condities van de radioapparatuur Richtlijn 2014/53/UE betreffende.

De nakomingsverklaring kan ingezien worden op www.geemarc.com.

Waarschuwingen m.b.t. de batterijen:

- Probeer **NIET** om ze uit elkaar te halen.
- **NIET** weggoeien in vuur.
- **NIET** inslikken.
- Uit de buurt van kinderen houden.
- **GEEN** kortsluiting veroorzaken tussen de voedingsklemmen.
- Legge batterijen moeten uit het apparaat verwijderd worden,
- Gebruik **NOOIT** batterijen van een ander type of niet-oplaadbare batterijen om de oplaadbare batterijen te vervangen.
- Zet de koptelefoon **UIT** als deze niet gebruikt wordt of als de batterijen worden opgeladen om beschadiging van de batterijen te voorkomen.



Informatie over afvalverwerking

Lozing van oude elektrische en elektronische apparaten (geldend in de EU en andere Europese landen met gescheiden afvalverwerking)

De symbolen op het product en de verpakking geven aan dat dit product niet als huishoudelijk afval behandeld mag worden. In plaats daarvan moet het ingeleverd worden bij de verzamelpunten voor het recyclen van elektrische en elektronische apparaten.

Door ervoor te zorgen dat dit product op de juiste manier wordt weggegooid, helpt u potentiële negatieve gevolgen voor het milieu en de gezondheid van mensen, die veroorzaakt kunnen worden door onjuiste afvalverwerking van dit product, te voorkomen.

Voor gedetailleerde informatie over het recyclen van dit product neemt u contact op met de plaatselijke autoriteiten, de vuilophalendienst of de winkel waar u het product gekocht heeft.



Bezoek ons op www.geemarc.com

voor productondersteuning en hulp

Parc de l'Etoile, 2 Rue Galilée, 59791 Grande-Synthe, France

E-mail : sav@geemarc.fr

Dit product is in China gemaakt voor Geemarc Telecom SA

