

geemarc™ CL7500 OPTI

Hear the Difference

NL

2.4 GHz Draadloos Digitaal Kwaliteitsgeluid



INHOUDSOPGAVE

INHOUDSOPGAVE	1
INLEIDING	2
De CL7500 OPTI uitpakken	3
INSTALLATIE	4
Installatie: de basis aansluiten op de tv (of een ander apparaat)	4
DE CL7500 OPTI GEBRUIKEN	8
De CL7500 OPTI inschakelen	8
INSTELLINGEN	9
Volume Instelling	9
Balansinstelling	9
Tooninstelling	10
Instelling stereo/mono	10
KOPPELING	11
ECO MODUS / BEDRADE MODUS	12
BEDRADE MODUS	13
CL7500 OPTI met HiFi of MP3-speler	13
VEILIGHEIDSINFORMATIE	13
PROBLEMEN OPLOSSEN	15
ALGEMENE INFORMATIE	16
Kenmerken	16
Technische specificaties	16
GUARANTEE	17

INLEIDING

Gefeliciteerd met de aankoop van uw Geemarc CL7500 OPTI – de versterkte TV koptelefoon. De CL7500 OPTI bestaat uit een stijlvolle koptelefoon van topkwaliteit en een oplaadstation, welke in een TV, laptop, audioapparatuur, MP3 en iPod gestoken kunnen worden. De koptelefoon biedt CD-geluid van hoge kwaliteit en het volume kan worden verhoogd tot 125dB.

De CL7500 OPTI is handig voor de slechthorende, waardoor ze naar de TV of iets dergelijks kunnen luisteren op een gewenst volume zonder het volume van de TV hoger te hoeven zetten. Of, als één persoon graag leest in bed en andere mensen willen TV kijken, draag dan dit comfortabele, lichtgewicht en aanpasbare koptelefoon.

Het koptelefoon heeft ook ingebouwde toon-, volume- en balansregelaars en stereo- of monoselectie. Het heeft een ingebouwde oplaadbare batterij die zichzelf oplaadt wanneer deze weer op het oplaadstation wordt geplaatst. De Geemarc CL7500 OPTI heeft een binnenbereik tot 50 meter van de zender en werkt digitaal door muren heen.

Met dit eenvoudig te gebruiken, stijlvolle apparaat kunt u de schoonheid van het geluid horen, met een verbazingwekkende overdracht van de geluidskwaliteit.



Om de mogelijkheden van uw Geemarc CL7500 OPTI volledig te benutten is het van belang dat u eerst de onderstaande instructies leest. Bewaar deze gebruikshandleiding voor toekomstige raadpleging op een veilige plek.

INSTALLATIE

De CL7500 OPTI uitpakken

Bij het uitpakken van de CL7500 OPTI vindt u het volgende in de verpakking:

- CL7500 OPTI 1 ontvanger (koptelefoon)
- CL7500 OPTI zender
- AC/DC voedingsadapter
- 3,5mm mannelijke steker X2
- Optische kabel
- 1 Gebruikshandleiding



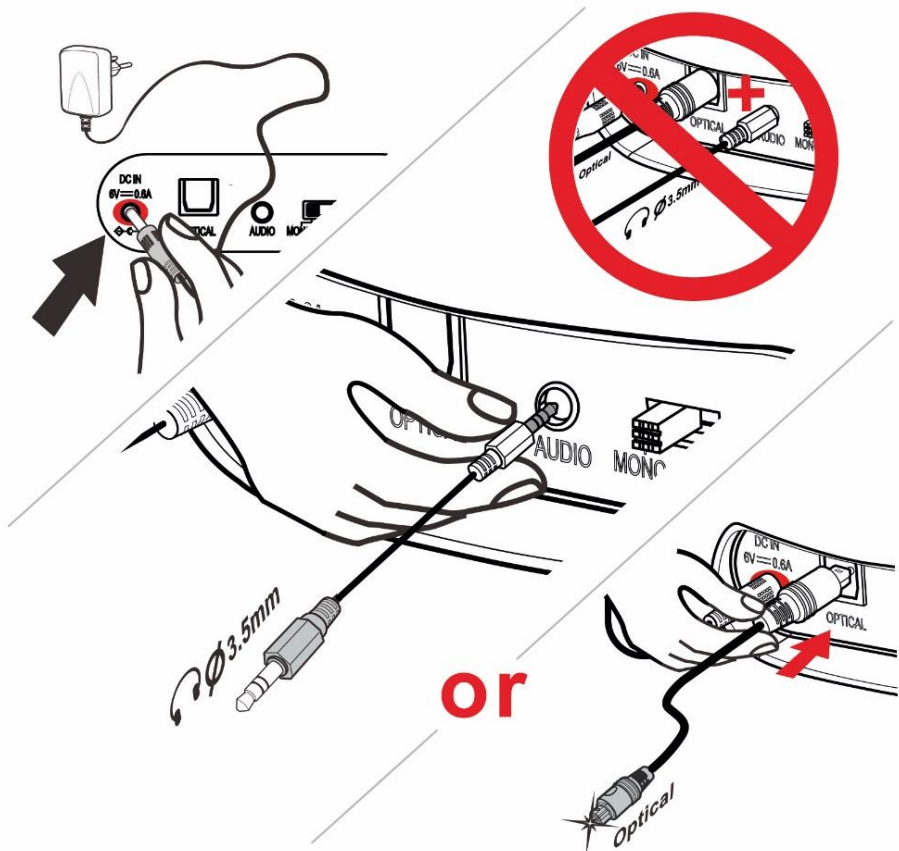
Voor productondersteuning en hulp gaat u naar onze website op www.geemarc.com.

Het telefoonnummer van onze Klanten Helpdesk is: **01707 387602**

INSTALLATIE

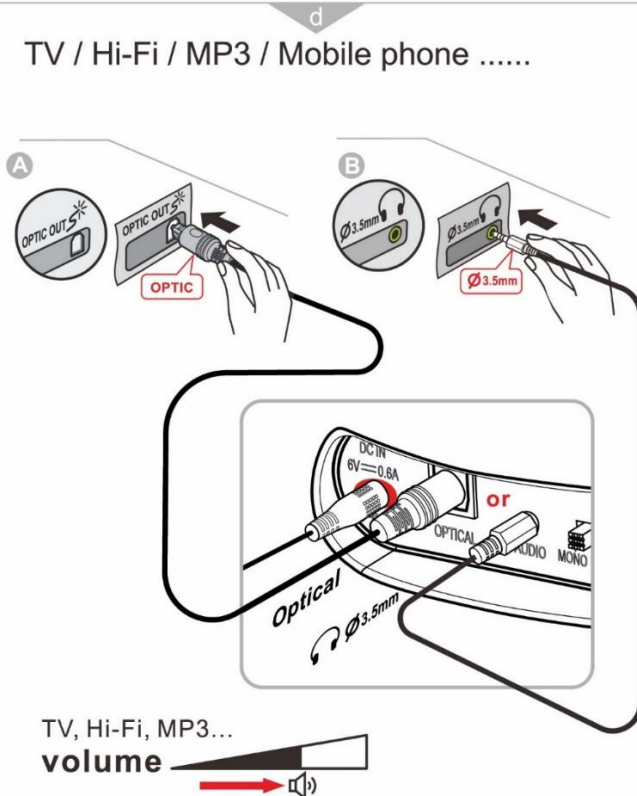
Installatie: de basis aansluiten op de tv (of een ander apparaat)

1. Steek de AC/DC adapter-connector in het 'DC IN 6V' contact aan de achterkant van het oplaadstation.



INSTALLATIE

2. Steek het andere uiteinde van deze kabel (de mannelijke steker) in het vrouwelijke contact of steek de optische kabel aan de achterkant van het oplaadstation.

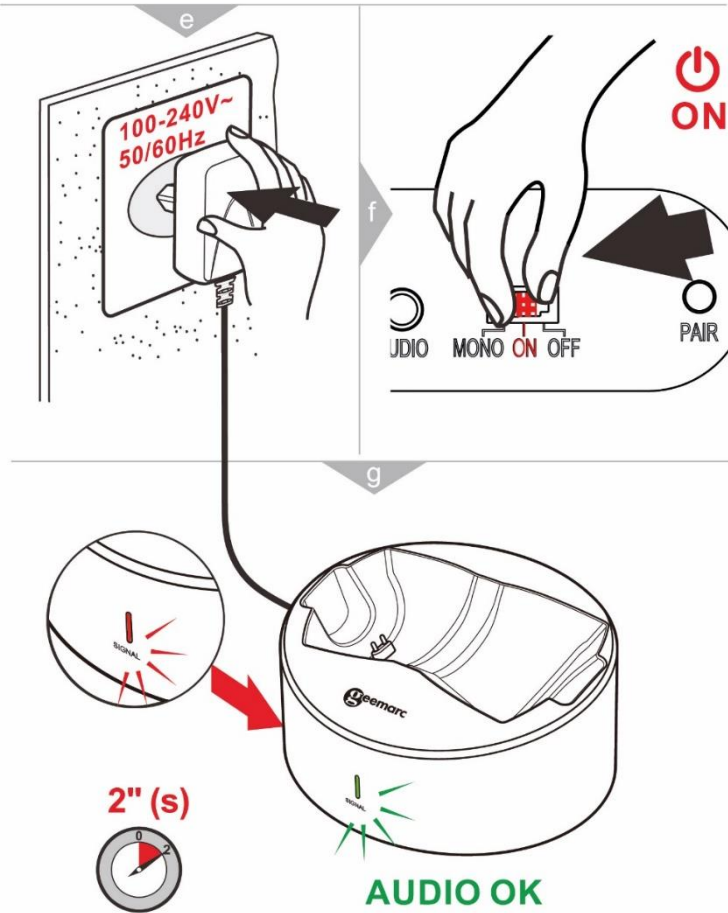


Er zijn verschillende installatiemethoden, afhankelijk van de **tot u beschikking staande** contactdozen, **maak een keuze uit A of B hieronder:**

- A. Sluit het andere uiteinde van de Toslink kabel aan op uw audiobron met optische digitale audiuitgang (bijv. TV, HiFi-systeem).
- B. Steek het ene uiteinde van de 3,5 mm stekerkabel in de basis van de koptelefoon. Steek het andere uiteinde van de 3,5 mm stekerkabel in de 3,5 mm koptelefoonaansluiting aan de achterkant van de TV. Zie **pagina 13**.

INSTALLATIE

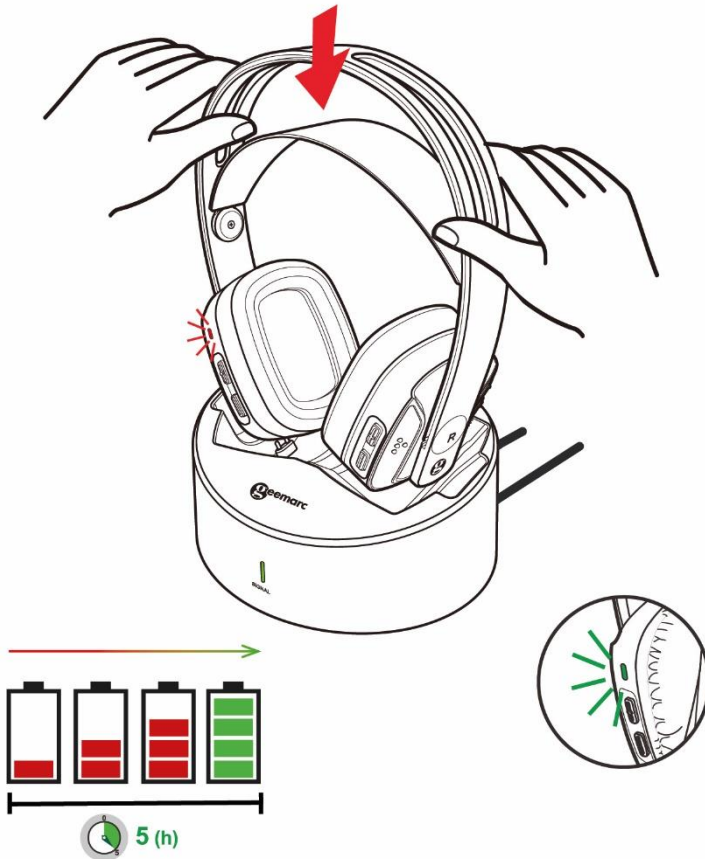
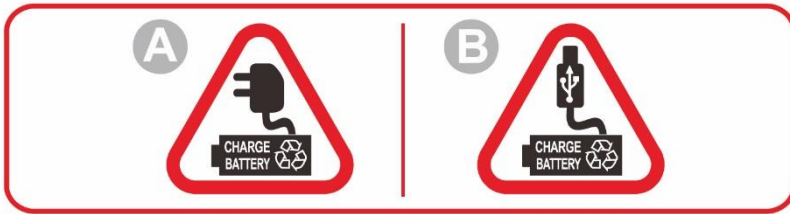
3. Steek de AC-adapter in het stopcontact in uw huis.



4. Zet het oplaadstation AAN.
5. Er wordt in eerste instantie een rood lampje weergegeven aan de voorkant van de basis. Na ongeveer 2 seconden zou het rode lampje uit moeten gaan en wordt het groene lampje weergegeven als uw audiobron AAN staat. Het rode lampje geeft aan dat de audiobron niet AAN staat.

Als de rode LED knippert, betekent dit dat de audiobron niet is aangesloten.

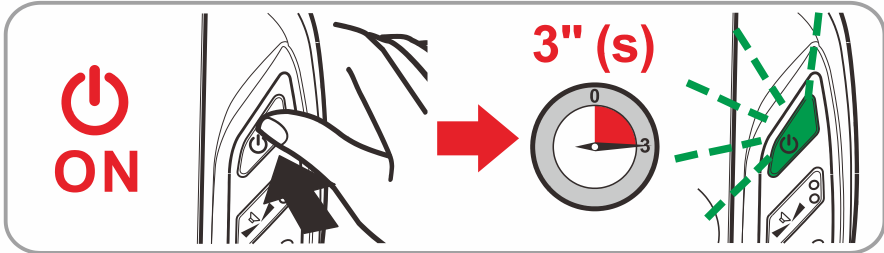
INSTALLATIE



6. Plaats de koptelefoon op het oplaadstation. Er verschijnt een rood lampje op de koptelefoon. Het rode lampje geeft aan dat de batterijen van de koptelefoon worden opgeladen. Het opladen duurt 5 uur. Na volledig opladen verandert het rode lampje in groen.

De CL7500 OPTI gebruiken

De CL7500 OPTI inschakelen



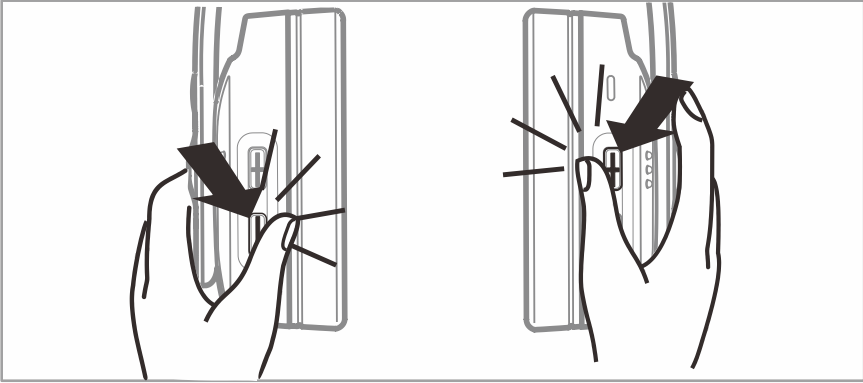
Na volledig opladen kan de koptelefoon worden gebruikt. Neem de koptelefoon van de basis.

Houd de aan/uit knop op de koptelefoon 3 seconden ingedrukt. De aan/uit knop moet een groene kleur oplichten als uw audiobron is ingeschakeld. De CL7500 OPTI is klaar voor gebruik.

Plaats de koptelefoon over je hoofd en zorg ervoor dat de TV is ingeschakeld. Uw CL7500 OPTI is nu ingesteld voor de aanbevolen niveaus. Zie het hoofdstuk Instellingen voor verdere personalisatie.

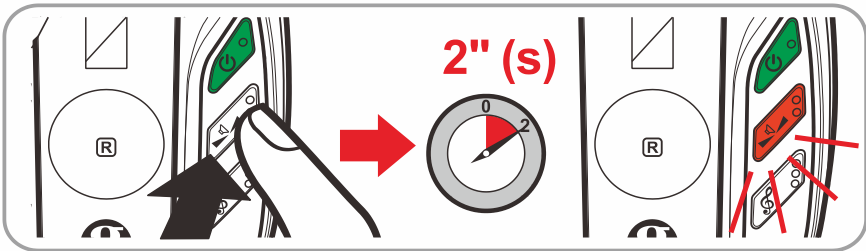
INSTELLINGEN

Volume Instelling



U kunt het volume aanpassen door herhaaldelijk of continu op de knop '+' te drukken om het volume te verhogen en de knop '-' om het volume te verlagen. De koptelefoon piept wanneer het volume halverwege het volume bereikt.

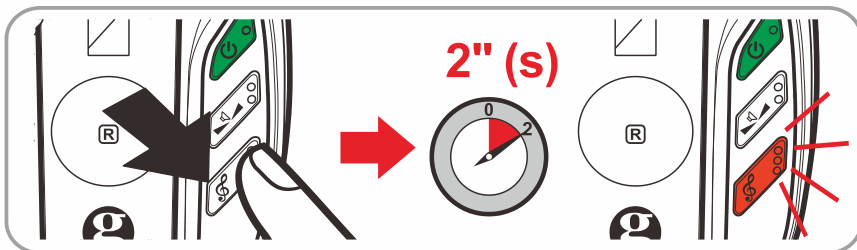
Balansinstelling



De balans kan worden geregeld door op de balansknop op de koptelefoon te drukken. Houd dit **2** seconden ingedrukt, de knop licht rood op. Op dit punt zal het indrukken van de '-' knop van de koptelefoon de audio naar de linkeroortelefoon wijzigen. Als u op de knop '+' indrukt, wordt de audio naar de rechteroortelefoon gewijzigd. Een pieptoon is te horen op minimaal, maximaal of middelpunt. Als de knoppen niet worden ingedrukt, wordt de balansinstellingsmodus na **5** seconden automatisch uitgeschakeld.

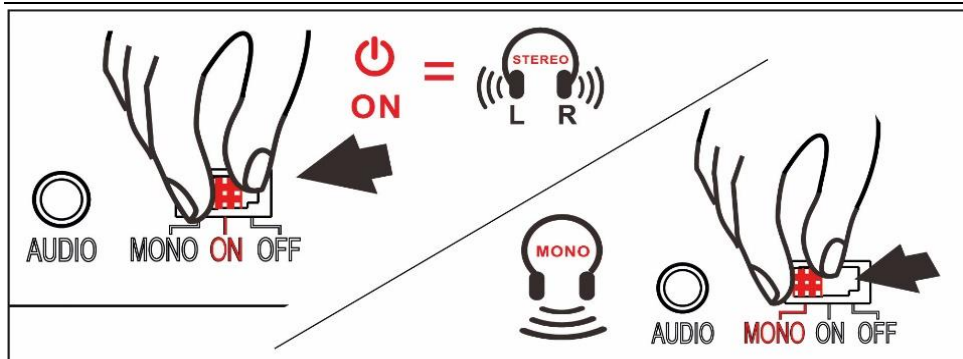
INSTELLINGEN

Tooninstelling



De toon kan worden geregeld door op de toonknop op de koptelefoon te drukken. Houd dit 2 seconden ingedrukt, de knop licht rood op. Op dit punt zal het indrukken van de '+'-knop van de koptelefoon de hoge tonen verhogen. Door op de '-' knop te drukken, worden de lage tonen verhoogd. Een pieptoon is te horen op minimaal, maximaal of middelpunt. Als de knoppen niet worden ingedrukt, wordt de tooninstellingsmodus na 5 seconden automatisch uitgeschakeld.

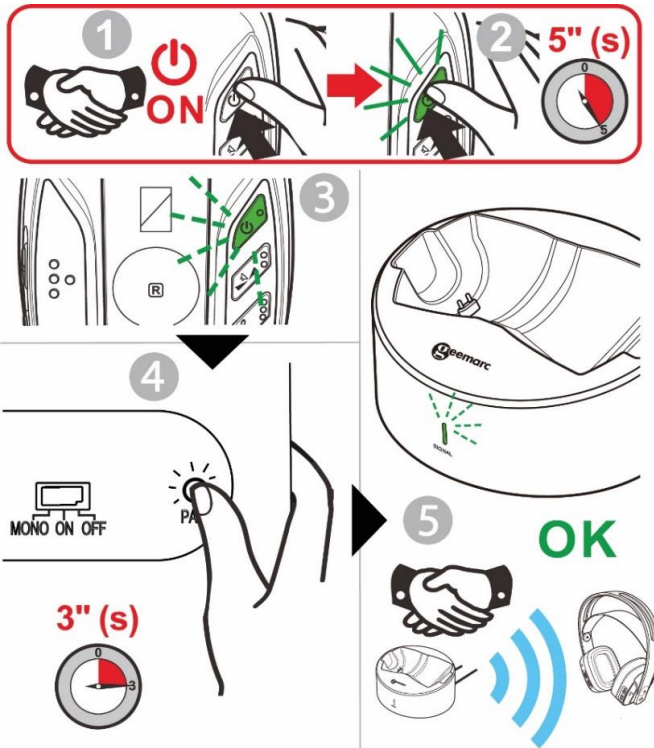
Instelling stereo/mono



Stereo- of Mono modus kan worden bediend door de **OFF / ON / Mono** schakelaar naar de gewenste kant te verplaatsen. Deze schakelaar bevindt zich aan de onderkant van het oplaadstation (het gebruik van een naald of potlood is handig).

Als u de schakelaar naar de "**ON**"-kant verplaatst, werkt de CL7500 in de stereomodus. Als u de schakelaar naar de "**Mono**"-kant verplaatst, werkt de CL7500 OPTI in de mono modus.

KOPPELING



Uw koptelefoon is in de fabriek gekoppeld met het oplaadstation, zodat wanneer u de koptelefoon inschakelt, deze de basis automatisch herkent. Als de koptelefoon en de basis echter om welke reden dan ook niet langer zijn gekoppeld, is er een zeer eenvoudige procedure die moet worden gevolgd om de twee apparaten te koppelen:

Schakel de koptelefoon in door de ① knop **AAN** in te drukken en ② ingedrukt te houden. De knop moet groen ③ oplichten.

Druk de **PAIR**-knop aan de achterkant van de basis ④ in en houd deze ingedrukt (een potlood met een scherpe punt kan helpen bij deze bewerking). Houd dit 3 seconden vast.

De koptelefoon en het basisstation worden gekoppeld zoals aangegeven door het groene lampje op de basis ⑤.

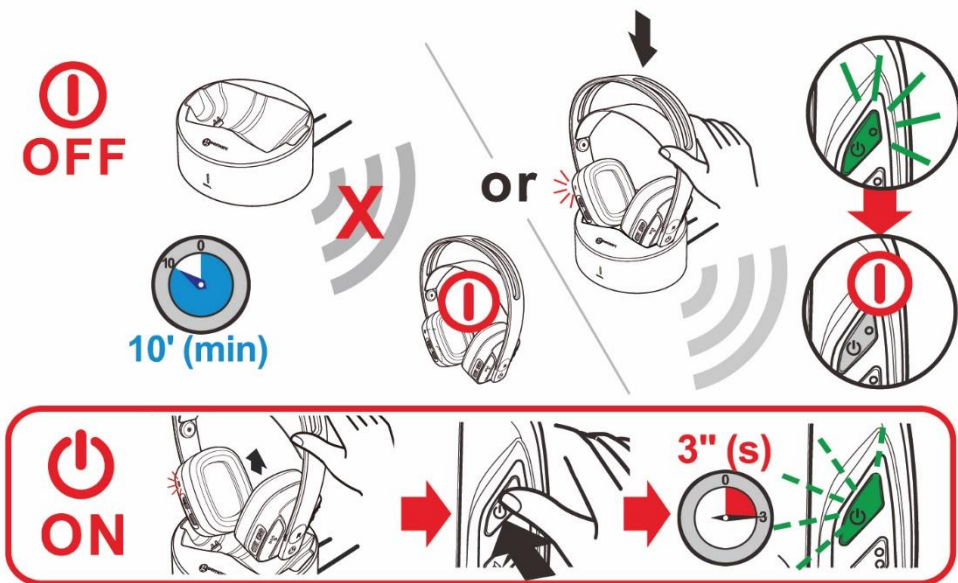
ECO MODUS / BEDRADE MODUS



De CL7500 werkt in Eco-modus, waardoor de uitstoot met 90% wordt verminderd.

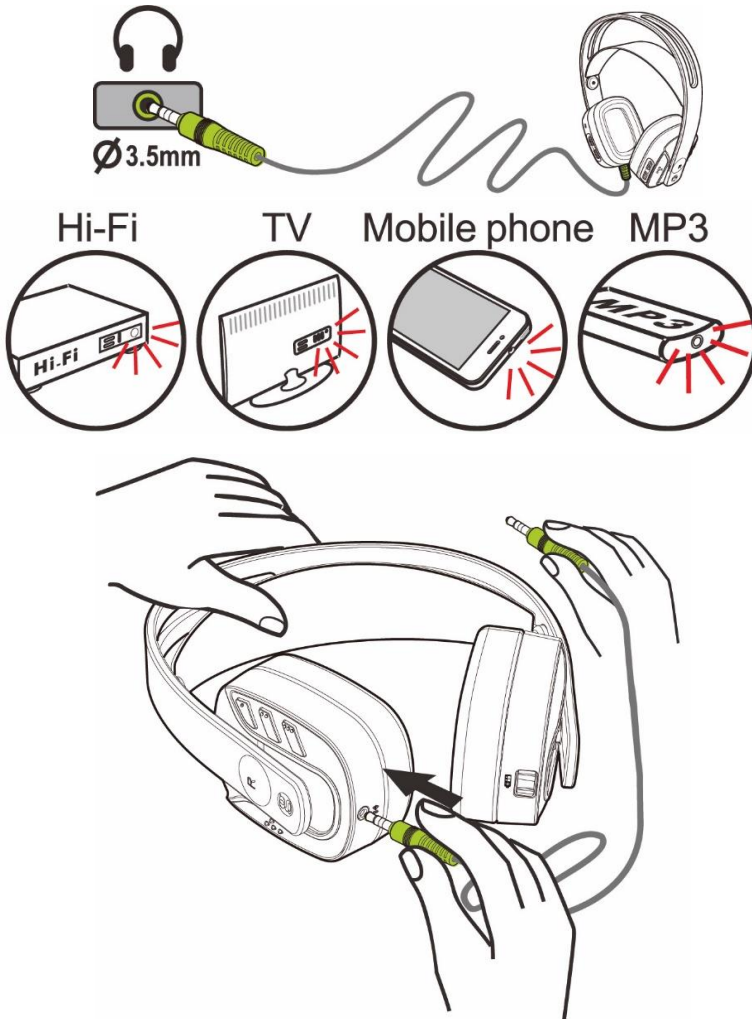
Als het TV-, HiFi- of MP3-geluid gedurende 4 minuten wordt verminderd of gedempt, gaat de koptelefoon in de slaapstand. Als u de koptelefoon uit de sluimerstand wilt halen, verhoogt u het volume op dat apparaat.

Als er gedurende 10 minuten geen geluid wordt verzonden tussen de basis en de koptelefoon of als u de koptelefoon terug op de basis plaatst, wordt de koptelefoon uitgeschakeld. Om het weer in te schakelen, til je de koptelefoon van de basis en schakel je de AAN-knop in.



BEDRADE MODUS

CL7500 OPTI met HiFi of MP3-speler



Steek een kant van de 3,5 mm (mannelijk naar mannelijk) kabelaansluiting in de '**Audio**'-aansluiting aan de onderkant van de koptelefoon. Steek de andere kant van de 3,5 mm aansluiting in de audiuitgang van uw HiFi, mobiele telefoon, TV of MP3-speler.

VEILIGHEIDSGEGEVINGEN

Veiligheids- en Verzorgingsadvies

Lees deze instructies zorgvuldig voorafgaande aan het gebruik om dit product optimaal en veilig te gebruiken. Bewaar deze instructies voor raadpleging in de toekomst.

Waarschuwing: Dit product kan zeer luid zijn. Voorkom dat andere mensen, die niet in dezelfde mate aan gehoorverlies lijden, dit product gebruiken. Bovenmatig geluidsdruk van oor- en koptelefoons kunnen gehoorverlies veroorzaken.

Wees voorzichtig: ELEKTRISCHE SCHOKKEN. Steek niet-aangesloten stekkers **NIET** in stopcontacten. Stekkerkoppen **MOETEN** in de voedingsadapter worden gestoken.

Elektrische verbinding: Het apparaat is ontworpen om te werken vanaf een 100-240VAC - 50/60Hz voeding. (Geclassificeerd als 'gevaarlijke spanning' volgens de EN62368-1-norm).

Het apparaat heeft geen geïntegreerde AAN/UIT schakelaar. Om de voeding uit te schakelen moet u de voeding van het lichtnet uitschakelen of de wisselstroomadapter uit de wandcontactdoos halen. Zorg ervoor dat u gemakkelijk bij de wandcontactdoos kunt komen wanneer u het apparaat installeert.

Wees voorzichtig: Risico van explosie als de batterijen door een verkeerd type worden vervangen. Werp gebruikte batterijen weg volgens de voorschriften.

Dek de ventilatie **NIET** af

Verwijder het oorkussen **NIET**, omdat het erg moeilijk te vervangen is.

Houdt het apparaat uit de buurt van warmtebronnen.

Stel het apparaat **NIET** bloot aan direct zonlicht.

Maak de koptelefoon en oordopjes regelmatig schoon.

Maak op **GEEN** enkele manier veranderingen aan het apparaat.

NB: Het apparaat kan onderhevig zijn aan interferentie van apparaten die sterke elektrische of magnetische velden genereren, zoals magnetrons, mobiele telefoons, verlichtingstransformatoren, enz.

Waarschuwingen m.b.t. de batterijen:

- Probeer **NIET** te demonteren.
- **NIET** weggooien in vuur. • **NIET** doorslikken.
- Uit de buurt van kinderen houden.
- Batterijen moeten met de juiste polariteit worden geplaatst.
- **GEEN** kortsluiting veroorzaken tussen de voedingsklemmen.
- Lege batterijen moeten uit het apparaat verwijderd worden,
- Gebruik **GEEN** ander type batterij of niet-oplaadbare batterijen om de oplaadbare batterijen te vervangen.
- Wanneer de koptelefoon niet in gebruik is of de batterijen worden opgeladen, schakelt u de koptelefoon **UIT** om te voorkomen dat de batterijen worden beschadigd.
- De batterijen moeten volledig zijn opgeladen wanneer u ze voor de eerste keer gebruikt. Een eerste lading van 5 uur is vereist.



PROBLEMEN OPLOSSEN

Probleemoplossing:

GEEN GELUID

1. Zorg ervoor dat de voedingsadapter volledig in het stopcontact gestoken is en dat de kabel goed verbonden is met de 'DC IN 6V' op de zender.
2. Zorg ervoor dat de aan/uit schakelaar op de basis in de AAN-stand staat. De schakelaar is rood of groen.
3. Als het batterijniveau van de koptelefoon laag is, plaats deze dan in het oplaadstation. Blijf opladen totdat het groene lampje aan de linkerkant van de koptelefoon verschijnt.
4. Uw TV, DVD of ander audiosysteem moet zijn ingeschakeld. Zorg ervoor dat er een audiosignaal wordt uitgezonden. De LED aan de onderkant van uw CL7500 is groen wanneer de audiouitzending wordt ontvangen.
5. Als de LED op de basis een knipperende RODE kleur heeft, controleer dan of de audiozender goed is ingeschakeld en of de verbindingdraden correct zijn aangesloten op de basis van de CL7500 OPTI
6. De volumeregeling van uw audiobron op afstand gebruiken om het geluidsniveau te verhogen (alleen bij gebruik als draadloze koptelefoon).
7. Als uw Led rood is op uw basis, is het ingangsniveau van het audiosignaal te laag. Verhoog het volume van de audiobron van HiFi, CD of TV, enz.
8. De verbonden geluid/video apparatuur staat niet in de afspeel ('playback') stand. Start 'playback' op de apparatuur.
9. Het uitgangsniveau van de koptelefoon is te laag ingesteld. Stel het volume in op een geschikt niveau met de knop + en als het niveau te laag is, verhoogt u het niveau van uw audiobron.

VERVORMING

1. Start het koppelingsproces opnieuw. Druk 3 seconden op de knop "Koppelen" op de zender en de koptelefoon. Het proces is voltooid wanneer beide LEDs op groen staan.
- Het laadniveau van de batterijen van de koptelefoon is mogelijk te laag. Laad de batterij op.
3. Zorg ervoor dat de volume-instelling correct is.
 4. De koptelefoon bevindt zich mogelijk te ver van de zender. Zet het er dichterbij.
 5. Het ingangsniveau van het audiosignaal is te sterk. Verlaag het volume van de audiobron van HiFi, CD of TV, enz.

Klantenservice

Voor productondersteuning en hulp gaat u naar onze website op www.geemarc.com.

E-mail: help@geemarc.com

Het telefoonnummer van onze Klant Hulplijn is:

01707 387602


(de lijnen zijn open van 9:00 – 16:00 uur op maandag t/m vrijdag)

ALGEMENE INFORMATIE

Kenmerken

- 2,4-GHz FHSS digitale technologie met equalizerfuncties voor toon- en balansaanpassingen
- Stereogeluid van hoge kwaliteit dat vrijwel storingsvrij is
- De transmissie beperkt zich niet alleen tot de zichtlijn
- Digitaal koppelingssysteem op koptelefoon en zender
- Elektronisch volume vontrol op koptelefoon
- Ingebouwde PIN-oplader op zender
- Automatische uitschakeling op de koptelefoon
- Automatische On/Off RF-functie op zender
- 3,5mm lijningang voor bedrade koptelefoontoepassing
- Optische lijnaansluiting om aan te sluiten op SPDIF of optische uitgang
- Werkafstand tot 22 meter

Technische specificaties

Transmissie modus	: 2,4GHz digitale FHSS stereo
Draaggolf frequentie	: 2,4GHz
Bedrijfsvoltage	: Zender 6 V  0,6 A/ 3,6W : Ontvanger 3,7V 1200mA (ingebouwde Lithium oplaadbare batterij)
Frequentiegevoelighe id:	: 20 Hz – 20 KHz (elektrisch)
Vervorming	: 0,5 %
Signaal-tot-geluid ratio	: 75 dB
Kanaalscheiding	: 60 dB
Bereik	: 22 meters (open gebied)
Maximale RF vermogen	: 10dBm
Frequentie band	: 2,406GHz – 2,472GHz

GUARANTIE

Vanaf het moment dat u uw Geemarc product CL7500 OPTI heeft gekocht, garandeert Geemarc het voor 2 jaar. Tijdens deze periode zijn alle reparaties of vervangingen (aan ons de keuze) gratis. Mocht u problemen ondervinden, neem dan contact op met onze Helplijn of ga naar onze website op www.geemarc.com. Ongelukken, verwaarlozing of breuk aan welk onderdeel dan ook worden niet door de garantie gedekt. Er mag niet geknoeid worden met het product of uit elkaar gehaald worden door iemand die niet een erkende Geemarc vertegenwoordiger is. De Geemarc garantie beperkt op geen enkele manier uw wettelijke rechten. Belangrijk: UW ONTVANGSTBEWIJS IS ONDERDEEL VAN UW GARANTIE EN MOET BEWAARD EN GETOOND WORDEN VOOR HET GEVAL DAT U GARANTIE CLAIMT. NB: De garantie is alleen maar geldig in het Nederland.

CE VERKLARING

Hierbij verklaart Geemarc dat dit CL7500 OPTI voldoet aan de essentiële vereisten en andere relevante condities van de radioapparatuur Richtlijn 2014/53/UE betreffende. *De nakomingsverklaring kan ingezien worden op www.geemarc.com*

RICHTLIJNEN VOOR HERGEBRUIK



Om mogelijke gehoorschade te voorkomen, luister **NIET** op hoge volumeniveaus gedurende lange perioden.

Informatie over afvalverwerking

Verwijdering van oude elektrische en elektronische apparatuur (van toepassing in de Europese Unie en andere Europese landen met gescheiden inzamelingsystemen)

De symbolen op het product en de verpakking geven aan dat dit product niet als huishoudelijk afval behandeld mag worden. In plaats daarvan moet het ingeleverd worden bij de verzamelpunten voor het recyclen van elektrische en elektronische apparaten. Door ervoor te zorgen dat dit product op de juiste manier wordt weggegooid, helpt u potentiële negatieve gevolgen voor het milieu en de gezondheid van mensen, die veroorzaakt kunnen worden door onjuiste afvalverwerking van dit product, te voorkomen. Voor gedetailleerde informatie over het recyclen van dit product neemt u contact op met de plaatselijke autoriteiten, de vuilophaaldienst of de winkel waar u het product gekocht heeft.



2 rue Galilée, 59760 GRANDE-SYNTHE CEDEX, FRANCE

Dit product is in China gemaakt voor Geemarc Telecom.



UGCL7500opti_NL_V1.3

Geemarc Telecom SA
Parc de l'Etoile
2 Rue Galilée
59760 Grande-Synthe

E-mail: help@geemarc.com telephone 01707 387602
De lijnen staan open van 9:00 – 16:00 uur op maandag t/m vrijdag.