

BRUGERMANUAL

Dansk



1

!!! Se venligst vores websted: www.geemarc.com for en ajourført brugervejledning, da der kan være vigtige opdateringer og ændringer, du skal være opmærksom på !!!

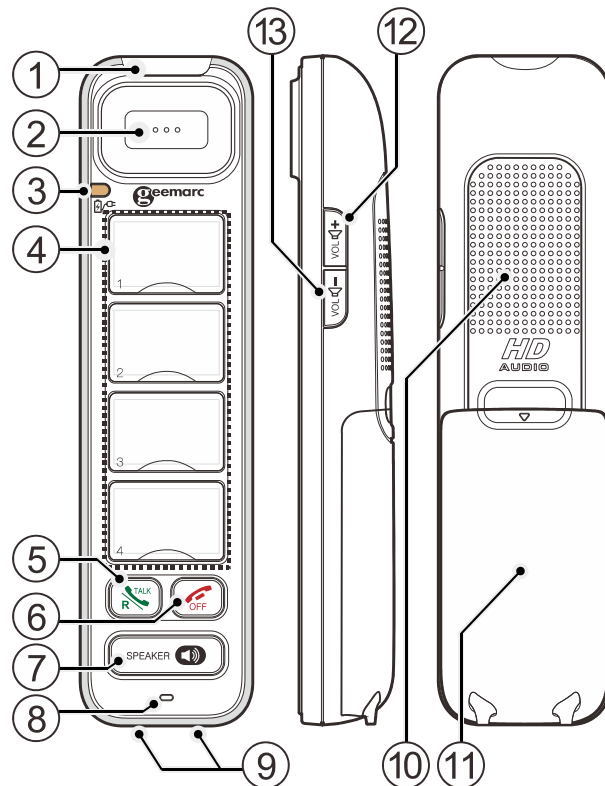
Tillykke med købet af dit Geemarc PhotoDECT295 håndsett som tilbyder dig fordelene med trådløs teknologi (kompatibel med Digitally Enhanced Cordless Telecommunications-DECT-standarden), som kan bruges som et ekstra håndsett med vores AMPLIDECT295 eller AMPLIDECT COMBI 295 telefoner.

Denne telefon er kompatibel med høreapparat.

⚠️ ⓘ Oplysninger om vekselstrømsadapter:
Hovedenhed og medaljon: 6V DC 0,45A, 2,7W. Vtech Telecommunications Limited. Model: VT05EEU06045 (EU), VT05EUK06045 (UK)

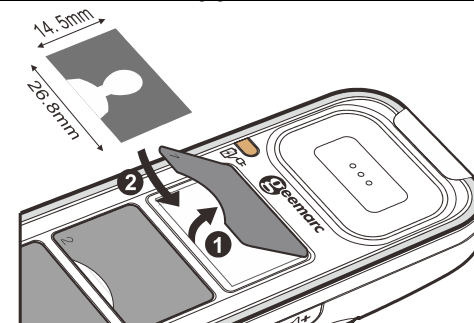
⚠️ ⓘ Genopladeligt batteri: Model:NI-MH AAA500x2. 2,4V, 500mAh. Corun.

Håndsett

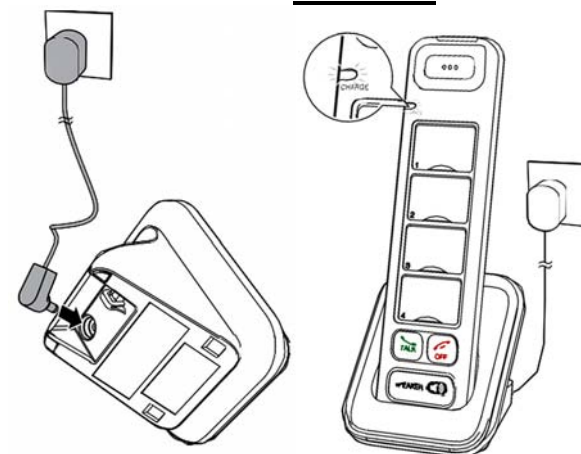


2

Sæt billeder i knapperne for direkte kald



Forbindelse af pod Batterioplading eller registrering af håndsett



PAKKEN INDEHOLDER

1 trådløst håndsett, 1 strømadapter, 1 lader, 1 NiMh batteri, 1 brugermanual.

INSTALLATION

Sæt stikket til strømkablet i laderen og sæt så stikket i væggen.

Brug kun den strømadapter, der medfølger til telefonen!

Isætning af batteri

Sæt batteriet sikkert ind i batteriholderen i håndsettet.

Indsæt det medfølgende batteri som vist.

Læg dækslet fladt imod batteriet og skub det op ad indtil det klikkes på plads.



3

Opladning af batterierne

Oplad batterierne mindst 16 timer når håndsættet og alarmsystemet oplades første gang.

OBS: GLEM IKKE AT REGISTRERE DIT HÅNDSÆT MED DECT TELEFONBASEN (AMPLIDECT COMBI 295 eller AMPLIDECT295).

OVERBLIK

1. Lys ved indkommende samtaler

Blinker langsomt rødt ved indkommende samtale.

2. Ørestykke

3. Oplader/Booster LED ()

- Konstant rød når batteriet i håndsættet lader.
- Lange røde blink når batteriet i håndsættet er lavt.
- Blinker hurtigt rødt når registrering af håndsættet er i gang.
- Blinker langsomt rødt når håndsættet ikke er registreret eller ikke sidder i laderen.
- Konstant blå når booster-funktionen er aktiveret.

4. Billeder i knapperne for direkte opkald

Dit håndsæt har fire knapper med billeder for direkte opkald. Det henter de samme billeder eller de gemte numre som der er lagret på AMPLIDECT295 eller AMPLIDECT COMBI 295.

Tryk for at ringe til et forudindstillet nummer.

5. Løft røret / Blink ()

- Foretag eller besvar et opkald.
- Lyser grønt når håndsættet er sat til ørestykke.
- Tryk under en samtale for at komme til tilbageringsningsfunktionen (R).

6. LÆG PÅ ()

- Afslut en samtale.
- Sluk midlertidigt for ringelyden mens telefonen ringer.
- Sæt bladretonen på lydløs.

7. HØJTALER ()

- Foretag eller besvar et opkald med brug af højttaler.
- Skift mellem højttaler og ørestykke.
- Lyser orange ved brug af højttaler.

8. Mikrofon

9. Ladestik

10. Højtalertelefon

11. Dæksel til batterier

12. VOL+ ()

- Øger indkommende lyd op til 30dB, (Eller ringelyden når den er i hvilende tilstand).
- Tænd /sluk for modtagerens Boosterfunktion (LED-blå).

13. VOL- ()

Sænker indkommende lyd, (Eller ringelyden når den er i hvilende tilstand (indtil ringelyden SLUKKES)).

REGISTRERING AF HÅNDSÆTTET

Telefonbase: Sæt først telefonbasen til AMPLIDECT295 eller AMPLIDECT COMBI 295 i status registrering.

Håndsæt : Udskift håndsættet der lader på podden, LED-lyset blinker hurtigt for at indikere, at registrering er i gang.

Der høres en bekræftelsestone når registrering er klar. Det tager op til 60 sekunder af fuldføre registreringen.

Bemærk: Foretag dette hvis du ikke når at registrere dit håndsæt. Tryk hurtigt [VOL+] [SPK] [VOL-] [SPK] [VOL+] [VOL-] [SPK] når telefonen ikke er i brug HS vil have en "Bi,Bi" tone.

BOOSTER-FUNKTIONER

Under en samtale kan man med boost-funktionen øge den indgående lyd med op til 30dB.

- Tryk og hold knappen VOL+ nede i 2 sekunder for at aktivere Boost-funktionen (LED-lyset vil være konstant blåt).
- Tryk og hold knappen VOL+ nede i igen for at afbryde boost-funktionen (LED-lyset vil blive slukket).

GARANTI

Fra det øjeblik dit Geemarc bliver købt, garanterer Geemarc den i to år. I denne periode er alle reparationer eller udskiftninger (efter vores skøn) gratis. Skulle du støde på et problem kan du kontakte vores kundeservice eller besøge vores hjemmeside på www.geemarc.com.

Garantien dækker ikke ulykker, negligering eller ødelæggelse af nogle dele. Produktet må ikke være blevet modificeret eller skilt ad af nogen som ikke er en autoriseret repræsentant fra Geemarc.

Geemarcs garanti begrænser på ingen måde dine juridiske rettigheder.

VIGTIGT: DIN KVITTERING ER DEL AF DIN GARANTI OG SKAL GEMMES OG KUNNE FREMVISES I TILFÆLDE AF EN GARANTIREKLAMATION.


ERKLÆRINGER:

CE-direktiver

Geemarc Telecom SA erklærer hermed, at dette produkt

er i overensstemmelse med de grundlæggende krav og andre relevante lovbestemmelser i the Radio Equipment Directive 2014/53/UE.

Deklarationen om konformitet kan ses på www.geemarc.com

RF Parameter	
Frekvens	1.88 GHz to 1.9GHz
Nb-kanaler	10
RF power	< 250mW
Strømforsyning	
Oplader	udgang 100-240V 50/60Hz; DC6V  0.45A output, 2.7W adapter
Håndsæt	2.4V; Genopladeligt batteri NiMH 500mAh

Electrical connection : The apparatus is designed to operate from a 230V/ 50Hz supply only. (Classified as hazardous voltage according to EN62368-1 standard). The apparatus does not incorporate an integral power on/off switch. To switch off the apparatus, disconnect the power adaptor.

When installing the apparatus, ensure that the mains power socket is readily accessible.

Genbrug

WEEE-direktivet (Waste Electrical and Electronic Equipment) er blevet brugt for produkter sidst i deres brugbare levetid og genbruges på den bedst mulige måde. Når produktet ikke kan bruges længere, smid det ikke i din skraldespand. Følg en af de følgende muligheder for bortskaffelse:

- Fjern batterierne og deponer dem på en passende genbrugsstation.
 - Deponer produktet på en passende genbrugssation.
 - Eller giv produktet til forhandleren. Hvis du køber et nyt, bør de acceptere det.
- Hvis du følger disse instruktioner, beskytter du både mennesker og miljøet.



For produktsupport og hjælp, besøg vores hjemmeside på www.geemarc.com

Parc de l'étoile, 2 rue Galilée, 59760 Grande-Synthe, FRANKRIG

E-mail : help@geemarc.com

Manufacturer: Vtech (Dongguan) Telecommunications Limited.
Vtech Science Park, Xia Ling Bei Management Zone, Liaobu, Dongguan, Guangdong.

Dette produkt er produceret i Kina for Geemarc Telecom



QUGPhotoDECT295_Dk_A4_V1.0