

Gebruikshandleiding

NL

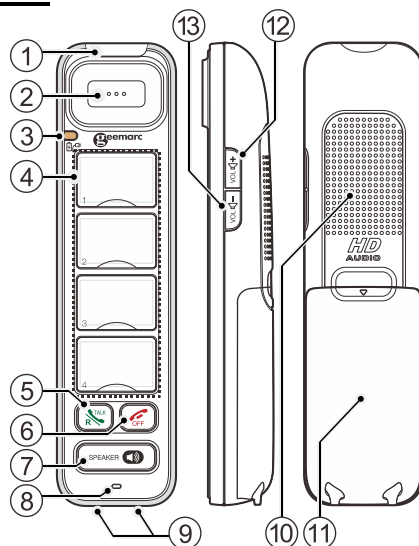


Gefeliciteerd met de aanschaf van uw Geemarc PhotoDECT295 handset die u alle voordelen van draadloze technologie biedt [conform Digitally Enhanced Cordless Telecommunications (DECT) de standaard] en die u ook kunt gebruiken als een extra handset voor uw AMPLIDECT295 of AMPLIDECT COMBI 295 telefoons. Deze telefoon is ook compatibel met gehoorapparaten.

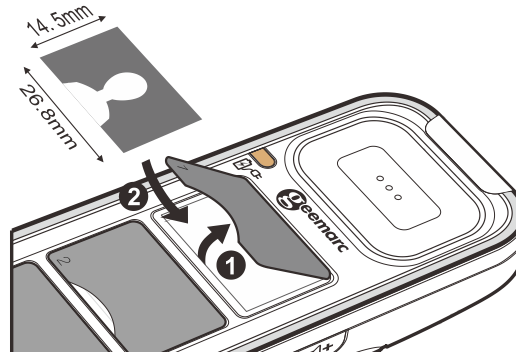
⚠️📖 Informatie netspanningsadapter: Hoofdtoestel en Medaillon: 6V DC 0,45A, 2,7W. Vtech Telecommunications Limited. Model: VT05EEU06045 (EU), VT05EUK06045 (UK)

⚠️📖 Oplaadbare batterij: Model: NI-MH AAA500x2. 2.4V, 500mAh. Corun.

Handset

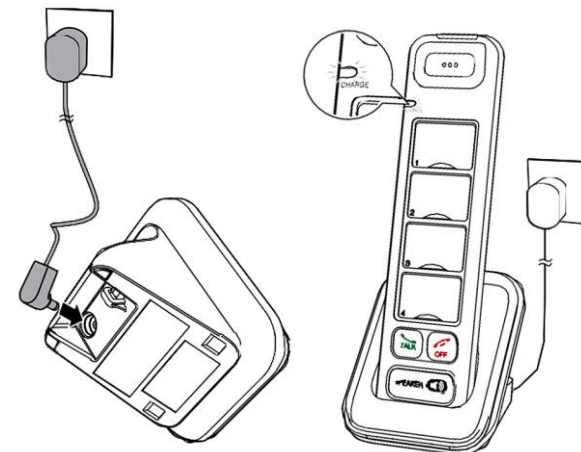


Foto's erin steken voor de sneldraai-toetsen



Pod-verbinding

Batterij opladen of Handset registratie



INHOUD VAN HET PAKKET

1 draadloze handset, 1 voedingsadapter, 1 oplader, 1 NiMH batterijpakket, 1 gebruikshandleiding.

INSTALLATIE

Verbindt de stekker van de voedingsadapter met de oplader en verbindt daarna de stekker van de voedingsadapter met de netvoeding.

Gebruik alleen de met het product meegeleverde voedingsadapter!

De batterij aansluiten

Steek de batterijconnector stevig in de stekkerbus aan de binnenkant van het batterijvakje van de handset.

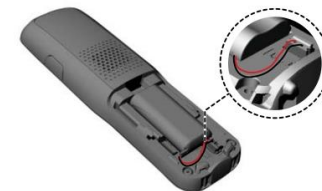
Zet de meegeleverde batterij zoals aangegeven er in.

Zorg ervoor dat het deksel plat tegen het batterijvakje ligt en schuif het daarna omhoog totdat u een klik hoort.

De batterijen opladen

Laadt de batterijen minstens 16 uur op als u deze voor de eerste keer oplaadt.NL

NB: VERGEET NIET UW HANDSET TE REGISTREREN OP DE DECT-BASISSTATION (AMPLIDECT295 OF AMPLIDECT COMBI 295).



OVERZICHT

1. Lampje voor binnenkomende oproepen

Wanneer een binnenkomende oproep wordt ontvangen, knippert het rode lampje langzaam.

2. Oordopje

3. Oplader / Versterker LED ()

- Brandt constant rood wanneer de batterij van de handset wordt opgeladen.
- Knippert rood met lange flitsen als de batterij van de handset onvoldoende voeding heeft.
- Knippert snel rood als de handset geregistreerd wordt.
- Knippert langzaam rood als de handset niet is geregistreerd of als het niet in de oplader staat.
- Brandt constant blauw als de versterkerfunctie geactiveerd is.

4. Sneldraaitoetsen met foto's

Uw handset heeft 4 sneldraaitoetsen met foto's. Het vindt dezelfde set foto's of de Direct Geheugen sneldraainummers die opgeslagen zijn in de AMPLIDECT295 of AMPLIDECT COMBI 295.

Druk op deze toets om een voorgeprogrammeerd nummer te draaien.

5. Spreken AAN / Flash ()

- Een oproep beginnen of beantwoorden.
- Groen lampje brandt als de handset in de Oordopje's stand staat.
- Tijdens een gesprek drukt u op deze toets om toegang te krijgen tot de Recall (R) functie.

6. SPREKEN UIT ()

- Een oproep afbreken/beeindigen.
- Dempt tijdelijk het belseinbeeld terwijl de telefoon overgaat.
- Verstompt de oproeptoon.

7. LUIDSPREKER ()

- Een oproep beginnen of beantwoorden als de telefoon in de Luidspreker's stand staat.
- Schakelt tussen de Luidspreker en Oordopje's stand.
- Brandt oranje wanneer de telefoon in de Luidspreker's stand staat.

8. Microfoon

9. Oplaadpool

10. Luidspreker

11. Deksel van het batterijvakje

12. VOL ()

- Verhoogt het afluistervolume tot 30dB (of het belvolume als

- de handset in de ruststand staat).
- Schakelt de versterkerfunctie van de ontvanger AAN/UIT (blauwe LED).

13. VOL ()

Verlaagt het afluistervolume [of het belvolume als de handset in de ruststand staat (totdat het belseinbeeld stopt)].

REGISTRATIE VAN DE HANDSET

Basisstation: Zet eerst het basisstation van de AMPLIDECT295 of AMPLIDECT COMBI 295 in de Registratie stand.

Handset: Zet de handset in de oplader terug op Pod. De rode LED knippert snel om aan te geven dat de registratie aan de gang is.

U hoort een bevestigingstoon als het registratieproces voltooid is. Het neemt tot maximaal 60 seconden in beslag om de registratie te voltooien.

NB: Doe het volgende als u er niet in slaagt uw handset te registreren. Druk in de inactieve stand snel op [VOL+] [SPK] [VOL-] [SPK] [VOL+] [VOL-] [SPK] en de handset zal een "Bi, Bi" toon laten horen.

VERSTERKERSTAND

Tijdens een gesprek in de versterkerstand kunt u het afluistervolume tot 30 dB versterken.

- Druk op de VOL+ knop en houdt deze 2 seconden ingedrukt om de versterkerfunctie te activeren (LED is constant blauw).
- Druk nogmaals op de VOL+ knop en houdt deze ingedrukt om de versterkerfunctie te annuleren (LED zal UIT gaan).

GARANTIE

Vanaf het moment dat u uw Geemarc product heeft gekocht, garandeert Geemarc het voor 2 jaar. Tijdens deze periode zijn alle reparaties of vervangingen (aan ons de keuze) gratis. Mocht u een probleem ondervinden, neem dan contact op met onze Helpdesk of ga naar onze website op www.geemarc.com.

Ongelukken, verwaarlozing of breuk aan welk onderdeel dan ook worden niet door de garantie gedekt. Er mag niet geknoeid worden met het product of uit elkaar gehaald worden door iemand die niet een erkende Geemarc vertegenwoordiger is.

De Geemarc garantie beperkt op geen enkele manier uw wettelijke rechten.

BELANGRIJK: UW ONTVANGSTBEWIJS IS ONDERDEEL VAN UW GARANTIE EN MOET BEWAARD EN GETOOND WORDEN VOOR HET GEVAL DAT U GARANTIE CLAIMT. **NB:** De garantie is alleen maar geldig in het Verenigd Koninkrijk.

VERKLARINGEN

CE Richtlijnen

Hierbij verklaart Geemarc Telecom SA dat dit product voldoet aan de essentiële vereisten en andere relevante condities van de Radio Eindapparatuur Richtlijn 2014/53/EU. De

nakomingsverklaring kan ingezien worden op www.geemarc.com.

RF Parameter	
Frequentie	1,88GHz tot 1,9GHz
Aantal kanalen	10
RF vermogen	<250mW

Voeding	
Oplader	Invoer 100-240V 50/60Hz; uitvoer DC6V == 0.45A, 2.7W adapter
Handset	2,4V; 500mAH oplaadbare NiMH batterij

Elektrische verbinding: Dit apparaat is ontworpen om slechts te functioneren met 230V / 50Hz voeding. (Geclassificeerd als 'gevaarlijk voltage' volgens de EN62368-1 norm.) Het apparaat heeft geen geïntegreerde AAN/UIT schakelaar. Verbreek de verbinding met de voedingsadapter om het apparaat uit te schakelen.

Zorg er bij installatie voor dat u gemakkelijk bij de contactdoos van het lichtnet kunt komen.

Recycle richtlijnen

De afgedankte elektrische en elektronische apparatuur (AEEA / Engels: WEEE) richtlijn is opgesteld om producten die aan het einde van hun nuttig gebruik zijn gekomen op de beste manier voor hergebruik geschikt te maken.

Wanneer dit product niet langer gebruikt wordt, gooi het dan niet weg met uw huisvuil. Gebruik liever een van de volgende stortingsopties:

- Verwijder de batterijen en doe deze in een daartoe geschikte AEEA container. Gooi het product in een daartoe geschikte AEEA container.
- Of geef het oude product aan uw winkelier. Als u een nieuw apparaat koopt, moeten zij dit accepteren.

Als u deze instructies in acht neemt, zorgt u voor de menselijke gezondheid en beschermt u het milieu.



Voor productondersteuning en hulp gaat u naar onze website op www.geemarc.com.

2 rue Galilée, Parc de l'étoile
59760 GRANDE-SYNTHÉ,
FRANCE

E-mail: help@geemarc.com, telefoon+49(0)30 209 95789



Manufacturer: Vtech (Dongguan) Telecommunications Limited.
Vtech Science Park, Xia Ling Bei Management Zone, Liaobu,
Dongguan, Guangdong.

Dit product is in China gemaakt voor Geemarc Telecom SA.

QUGPhotoDECT295_NL_A4_V1.6