



1

Consulte nuestro sitio web: www.geemarc.com para obtener una guía de usuario actualizada, ya que pueden haber actualizaciones importantes y cambios que deberá tener en cuenta!

Felicitaciones por la compra de su teléfono Geemarc PhotoDECT295, que ofrece todas las ventajas de la tecnología inalámbrica (compatible con el estándar DECT de telecomunicaciones inalámbricas mejoradas digitalmente), el cual puede usarse como teléfono adicional con nuestros teléfonos AMPLIDECT295 o AMPLIDECT COMBI 295.



Este teléfono también es compatible con audífonos.

PRECAUCIÓN: Utilice solo la batería proporcionada. Puede haber riesgo de explosión si se utiliza un tipo de batería incorrecto para la unidad de padres. La batería no puede someterse a temperaturas extremas altas o bajas y a baja presión de aire a gran altitud durante su uso, almacenamiento o transporte. Tirar la batería al fuego o en un horno caliente, o aplastar o cortar mecánicamente la batería puede provocar una explosión. Dejar la batería en un entorno circundante de temperatura extremadamente alta puede provocar una explosión o una fuga de líquido o gas inflamable. La batería sometida a una presión de aire extremadamente baja puede provocar una explosión o una fuga de líquido o gas inflamable. Deseche la batería usada de acuerdo con las instrucciones.

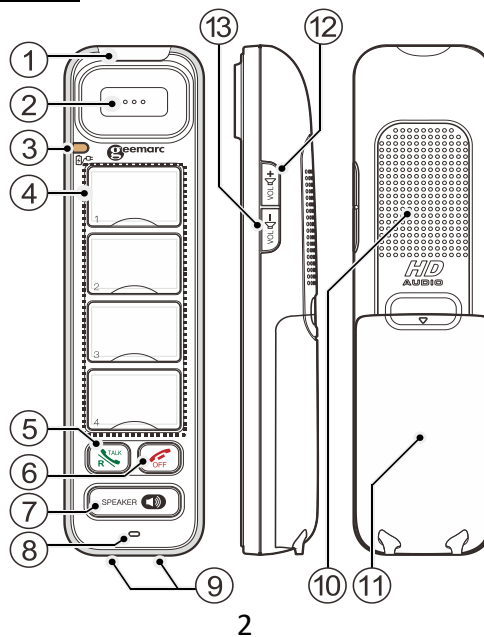
Temperatura de funcionamiento normal del producto (por ejemplo, 0 °C ~ 40°C).

Utilice solo los adaptadores y la batería que se enumeran a continuación.

  Información del adaptador de corriente: Salida: 6V DC 0.45A, 2.7W. Vtech Telecommunications Limited. Modelo: VT05EEU06045 (EU), VT05EUK06045 (UK)

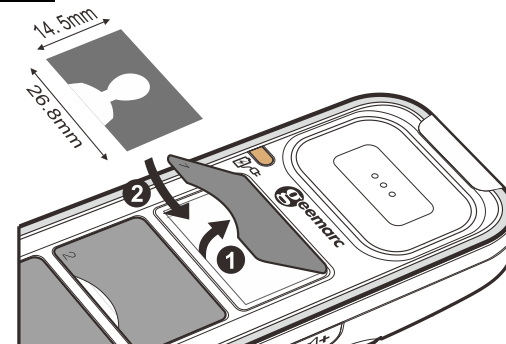
  Batería recargable: Modelo: NI-MH AAA500x2. 2.4V, 500mAh. Corun.

Auricular



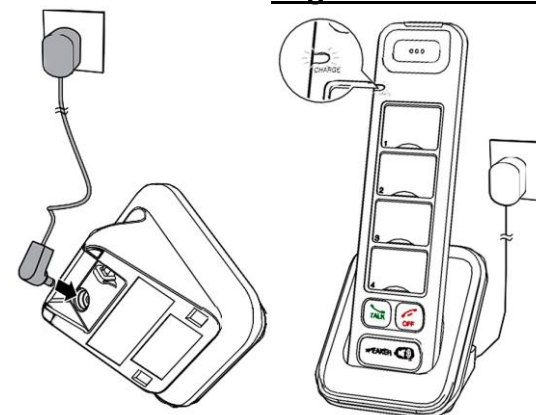
2

Añada fotos para las teclas de marcación rápida



Conexión Pod

Carga de la batería o Registro del auricular



CONTENIDO DEL PAQUETE

1 auricular inalámbrico, 1 adaptador de corriente, 1 cargador, 1 paquete de baterías de NiMH, 1 guía del usuario.

INSTALACIÓN

Conecte el conector del adaptador de alimentación al cargador y luego conecte el enchufe del adaptador de alimentación a la red eléctrica.

¡Utilice solo el adaptador de corriente suministrado con el teléfono!

Conectando la batería

Enchufe firmemente el conector de la batería en el zócalo dentro del compartimiento de la batería del auricular.

Inserte la batería suministrada como se indica.

Alinee la tapa contra el compartimiento de la batería y



3

luego deslízela hacia arriba hasta que encaje en su lugar.

Cargando las baterías

Cargue las baterías durante al menos 16 horas cuando las cargue por primera vez.

Nota : NO OLVIDE REGISTRAR SU AURICULAR CON LA BASE DE DECT (AMPLIDECT COMBI 295 o AMPLIDECT295).

PERSPECTIVA GENERAL

1. Luz de llamada entrante

Parpadea en rojo lentamente cuando se recibe una llamada entrante.

2. Auricular

3. Cargador/LED del amplificador ()

- Rojo fijo cuando la batería del auricular se está cargando.
- Parpadea en rojo cuando la batería del auricular está baja.
- Parpadea en rojo rápidamente cuando se realiza el registro del auricular.
- Parpadea en rojo lentamente cuando el auricular no está registrado o no está en el cargador.
- Azul fijo cuando la función de aumento súbito está activada.

4. Teclas de marcación rápida con fotos

Su teléfono tiene cuatro teclas de marcación rápida para fotos. Recupera el mismo conjunto de entradas de marcación rápida de fotos o de memoria directa almacenadas en AMPLIDECT295 o AMPLIDECT COMBI 295.

Pulse para marcar un número preestablecido.

5. Hablar / Flash ()

- Hacer o contestar una llamada.
- Verde claro cuando el auricular está en modo auricular.
- Durante una llamada, pulse para acceder a la función Rellamar (R).

6. Colgar ()

- Colgar una llamada.
- Silenciar el timbre temporalmente mientras el teléfono está sonando.
- Silenciar el tono de llamada.

7. ALTAVOZ ()

- Hacer o contestar una llamada usando el altavoz.
- Cambiar entre el altavoz y el auricular.
- Luz naranja cuando está en modo de altavoz.

8. Micrófono

9. Polo de carga

10. Parlante

11. Tapa del compartimiento de la batería

12. VOL+ ()

- Aumente el volumen de escucha hasta la amplificación de 30dB (o el volumen del timbre cuando esté en modo inactivo).

- Encender / apagar la función Amplificación del receptor (LED blue).

13. VOL- ()

Disminuye el volumen de escucha. (O el volumen del timbre cuando está en modo inactivo (hasta que el timbre se apague)).

REGISTRO DE AURICULARES

Base: Primero, coloque la base del AMPLIDECT295 o AMPLIDECT COMBI 295 en el modo Registro.

Auricular: Reemplace el auricular a cargo en el Pod, el LED rojo parpadea rápidamente para indicar que el proceso está en proceso.

Escuchará un tono de confirmación cuando se complete el proceso de registro. Completar el proceso de registro puede tardar hasta 60 segundos.

Nota: Realice este procedimiento si no logró registrar su teléfono. Pulse rápidamente [VOL +] [SPK] [VOL-] [SPK] [VOL +] [VOL-] [SPK] en modo inactivo, luego el auricular tendrá un tono "Bi, Bi".

MODO DE AMPLIFICACIÓN (BOOSTER)

Durante una llamada, cuando está en modo de amplificación, podrá aumentar el volumen de escucha hasta 30dB.

- Mantenga pulsado (2 segundos) el botón VOL + para activar el modo Amplificación (el LED se iluminará en azul).
- Mantenga pulsado el botón VOL + para cancelar el modo Amplificación (el LED se apagará).

GARANTÍA

Desde el momento en que se compra su producto Geemarc, Geemarc lo garantiza por el período de dos años. Durante este tiempo, todas las reparaciones o reemplazos (a nuestra discreción) son gratuitos. Si llegara a tener algún problema, póngase en contacto con nuestra línea de ayuda o visite nuestro sitio web en Internet: www.geemarc.com. La garantía no cubre accidentes, negligencia o roturas en ninguna parte. El producto no debe ser manipulado o desarmado por nadie que no sea un representante autorizado de Geemarc.

La garantía Geemarc de ninguna manera limita sus derechos legales.

IMPORTANTE: SU RECIBO ES PARTE DE SU GARANTÍA Y DEBE SER RETENIDO Y PRESENTADO EN CASO DE UN EVENTO DE RECLAMACIÓN DE GARANTÍA.

Tenga en cuenta: La garantía se aplica únicamente al Reino Unido.

DECLARACIONES:

Directivas CE

Geemarc Telecom SA declara por la presente que éste producto cumple con los requisitos esenciales y otras disposiciones relevantes de la Directiva de Equipos de Terminal de Radio y Telecomunicaciones 2014/53 / UE.

Se puede consultar la declaración de conformidad CE en www.geemarc.com

| Parámetros RF | |
|-----------------|--|
| Frecuencia | 1,88 GHz hasta 1,9GHz |
| Canales Nb | 10 |
| Poder radiante | <250mW |
| Fuente de poder | |
| Cargador | Entrada 100-240V 50 / 60Hz; salida de DC6V  0.45A, 2.7W con adaptador |
| Auricular | Paquete de baterías NiMH de 2.4V ; 500mAH recargables |

Conexión eléctrica: El aparato ha sido diseñado para funcionar únicamente con un suministro de 230 V 50 Hz. (Clasificado como voltaje peligroso según la norma EN60950). El aparato no incorpora un interruptor de encendido / apagado integral. Para apagar el aparato, desconecte el adaptador de corriente.

Al instalar el aparato, asegúrese de que se pueda acceder fácilmente a la toma de corriente.

Directivas de reciclaje

El WEEE (Residuos de equipos eléctricos y electrónicos) se ha puesto en marcha para que los productos al final de su vida útil se reciclen de la mejor manera.

Cuando haya terminado de utilizar éste producto, no lo ponga en su contenedor de basura doméstica. Utilice una de las siguientes opciones de eliminación:

- Retire las baterías y deposítelas en un basurero WEEE adecuado.
- Deposite el producto en un basurero WEEE apropiado.
- O entregue el producto viejo al vendedor. Si compra uno nuevo, deberían aceptarlo.

Por lo tanto, si respeta estas instrucciones, asegurará la salud humana y la protección del medio ambiente.



Para soporte de productos y ayuda, visite nuestro sitio web en www.geemarc.com

E-mail : help@geemarc.com

2 rue Galilée, Parc de l'étoile, 59760 Grande-Synthe, France.

Fabricante: Vtech (Dongguan) Telecommunications Limited.
Vtech Science Park, Xia Ling Bei Management Zone, Liaobu, Dongguan, Guangdong.

Este producto está fabricado en China para Geemarc Telecom



QUGPhotoDECT295_Sp_A4_V1.6