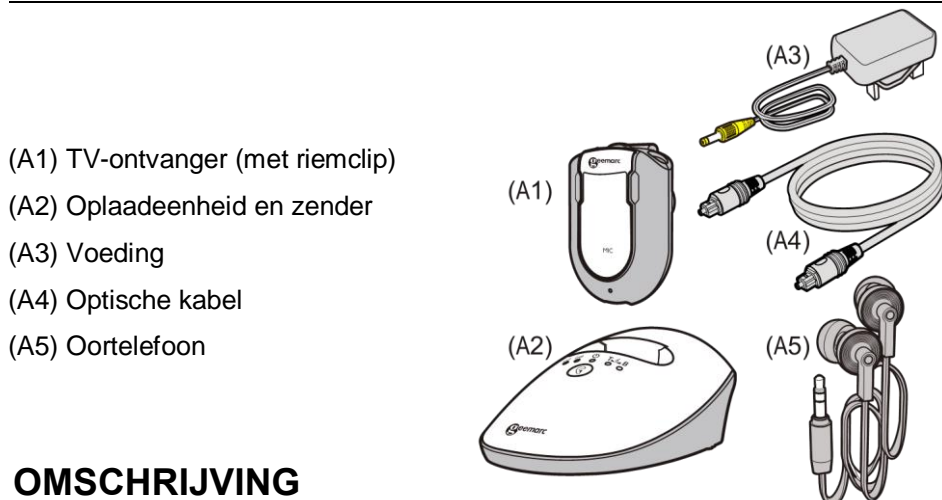


BEKNOPTE GEBRUIKERSHANDLEIDING

We verwijzen u naar onze website (www.geemarc.com) voor een bijgewerkte handleiding, want er kunnen belangrijke wijzigingen zijn die van belang zijn.

ONDERDELEN IN DE VERPAKKING

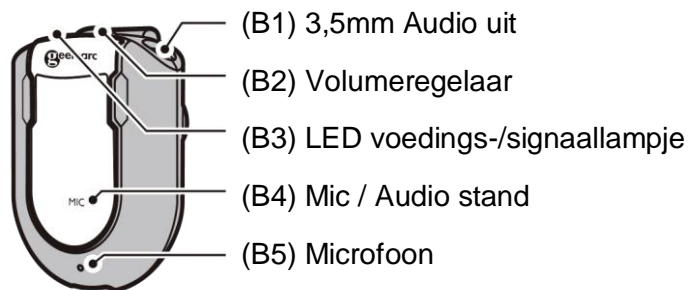


- (A1) TV-ontvanger (met riemclip)
 (A2) Oplaadeenheid en zender
 (A3) Voeding
 (A4) Optische kabel
 (A5) Oortelefoon

OMSCHRIJVING

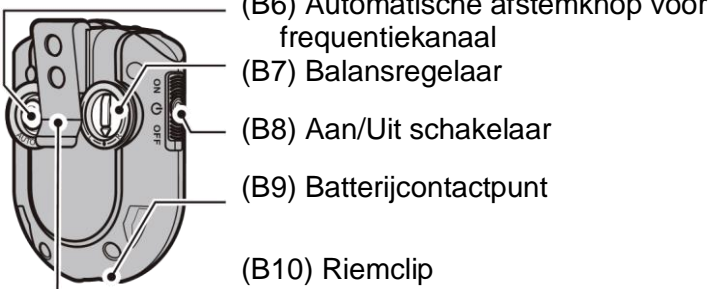
Functieomschrijving: TV-ontvanger

VOORKANT



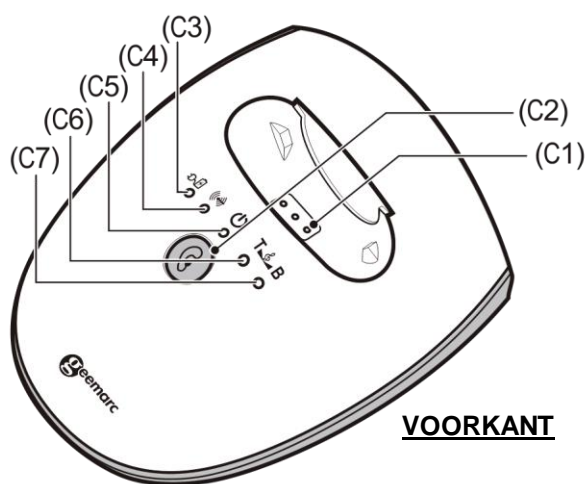
- (B1) 3,5mm Audio uit
 (B2) Volumeregelaar
 (B3) LED voedings-/signaallampje
 (B4) Mic / Audio stand
 (B5) Microfoon

ACHTERKANT



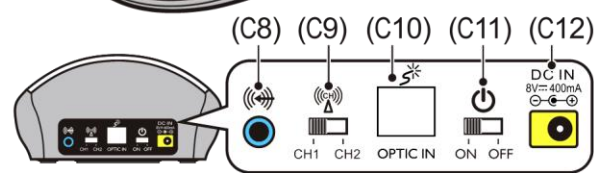
- (B6) Automatische afstemknop voor frequentiekanaal
 (B7) Balansregelaar
 (B8) Aan/Uit schakelaar
 (B9) Batterijcontactpunt
 (B10) Riemclip

Functieomschrijving: Oplaadeenheid



- (C1) Oplaadpunten
 (C2) Toonregelaar
 (C3) LED lampje:
 Batterijopladings (Rood = bezig met opladen, Groen = volledig opgeladen)
 (C4) LED lampje (Groen):
 Geluidssignaal
 (C5) LED lampje (Groen):
 Voeding
 (C6) LED lampje (Geel):
 Versterkte hoge tonen
 (C7) LED lampje (Blauw):
 Versterkte lage tonen
 (C8) Geluidsinvoer
 (C9) Frequentiekanaalkeuze (CH1 of CH2)
 (C10) Optical In Socket
 (C11) Voeding AAN / UIT.
 (C12) Stekkerbus voor invoer van gelijkstroom

VOORKANT



ACHTERKANT

INLEIDING

Het Geemarc Draadloze Luisterapparaat is een versterkingssysteem dat speciaal ontworpen is voor slechthorenden.

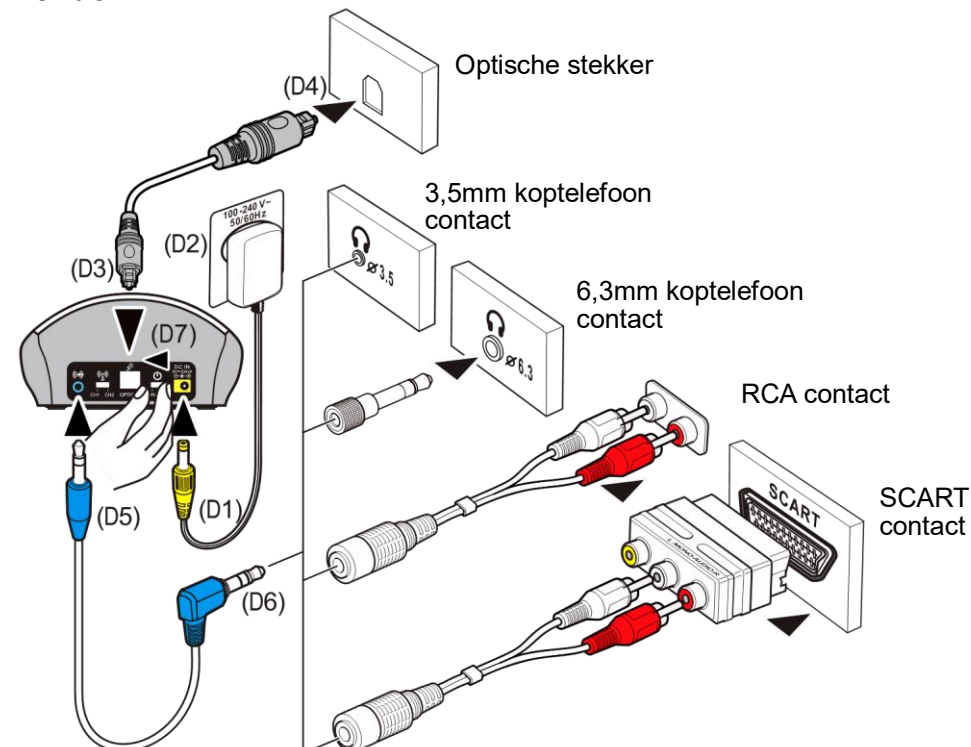
Het kan voor storingsvrij luisterplezier met allerlei geluidssystemen gebruikt worden: **TV, smartphone, DVD speler, CD speler, HiFi systemen, enz.**

Geluid van een TV of een ander apparaat wordt door de oplaadeenheid uitgezonden en de draadloze koptelefoon ontvangt het signaal en versterkt het geluid voor de luisteraar. Het comfort van de luisteraar en langdurig plezier zijn in elk onderdeel van het Geemarc Draadloze Luisterapparaat ingebouwd:

- Rijke en instelbare geluidskwaliteit
 - Brede geluidsbandsbreedte
 - Instelbare balans, lage en hoge tonen om gehoorverlies te compenseren
- Het zend-ontvangst bereik tot maximaal 25 meter houdt u op hoorafstand in uw huis en tuin.
- Uitgerust met een automatische afstemknop in uw ontvanger – af te stemmen voor het beste geluid waar u ook bent.
- Luister maar houdt contact met uw omgeving:
 - Meerdere koptelefoons kunnen met een oplaadeenheid gekoppeld worden.
 - De mute-functie kan met een druk op de knop de koptelefoon overschakelen naar een gespreksassistent, die u in staat stelt te praten met en te luisteren naar mensen om u heen en het voordeel leveren van de ingebouwde versterker om alles beter te horen.
- Oplaadbare batterij tot maximaal 6 uur per volledige oplading – nooit meer verlies van een soundtrack midden in het programma.
- Slechts 3 uur nodig voor het volledig opladen van de koptelefoon door deze terug te zetten in de oplaadeenheid.

INSTALLATIE

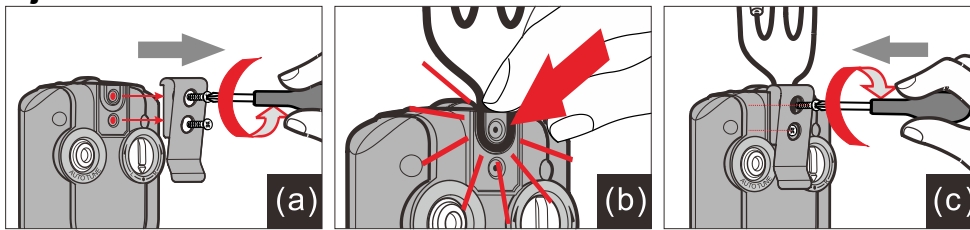
Zender



- (D1) Verbindt de voeding met de 'DC IN' stekkerbus aan de achterzijde van de oplaadeenheid.
 (D2) Steek de voeding in een wandcontactdoos (100-240V ~ 50/60Hz).
 (D3) Steek een uiteinde van de optische kabel in de achterzijde van de oplaadeenheid.
 (D4) Steek het andere uiteinde van de optische kabel in uw geluidsbron (bijv. TV, HiFi systeem) met een optische uitgang.
 (D5) Accessoires voor de artikelen (D5) en (D6) in de afbeelding hierboven worden niet meegeleverd in de onderdelenverpakking.
 (D6) Als u geluidsbron geen optisch contact heeft, gebruik dan een van de volgende adapters (niet meegeleverd in de onderdelenverpakking) die verbonden kunnen worden met 'Audio in' of de zender.
 - 3,5mm naar 3,5mm geluidskabel
 - 3,5mm naar 6,3mm geluidsstekker
 - RCA adapterkabel
 - SCART adapter
 (D7) Zet de AAN/UIT schakelaar voor de voeding aan de achterzijde van de oplaadeenheid op AAN ('ON'). Het groene LED voedingslampje zal direct gaan branden.

Het groene LED signaallampje zal continu branden als er signaal geleverd door de geluidsbron is.

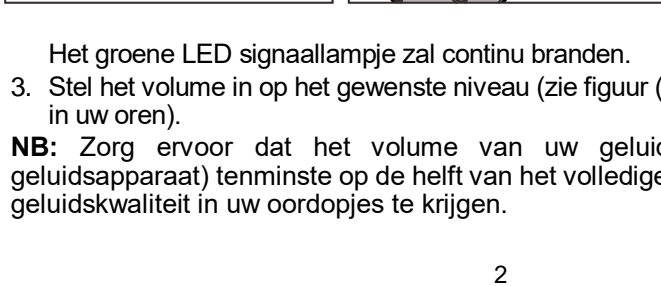
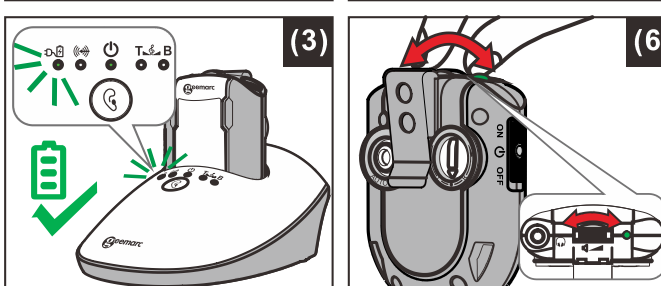
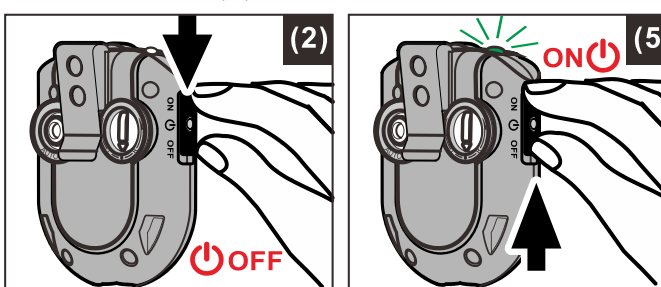
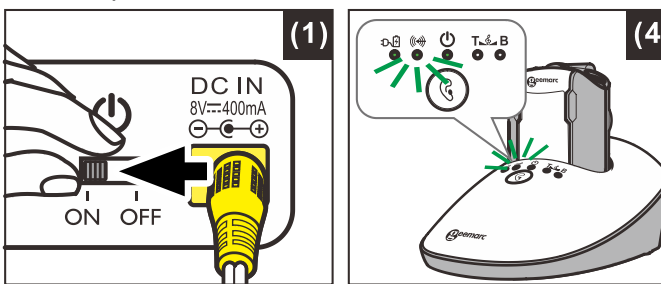
Sjorband installatie



WERKING

Eerste Werking

- Zorg ervoor dat de CL7350 verbonden is met de elektriciteitsvoorziening.
- Zet aan de achterzijde van de oplaadeenheid (zie figuur (1)) de CL7350 AAN.
- Zet de TV-ontvanger in de oplaadeenheid voor minstens 3 uur zodat deze volledig kan opladen.



- Zorg ervoor dat de TV-ontvanger UIT staat (zie figuur (2)).
 - Het LED lampje brandt rood tijdens het opladen.
 - Het zal groen gaan branden zodra de batterij volledig is opgeladen (zie figuur (3)).
- Nadat 3 uur zijn verstrekken en de oplaad-LED groen is geworden kan u het apparaat gebruiken.

Routine Werking

- Zet de geluidsbron (TV of geluidsapparaat) waarop de zender is aangesloten AAN. Het LED signaallampje zal continu branden (zie figuur (4)).
- Steek de oordopstekker in het 3,5mm telefooncontact van de TV-ontvanger. Zet de AAN/UIT schakelaar op de TV-ontvanger AAN (zie figuur (5)).

Het groene LED signaallampje zal continu branden.

- Stel het volume in op het gewenste niveau (zie figuur (6)) en steek dan de oordopjes in uw oren.

NB: Zorg ervoor dat het volume van uw geluidsbron (TV of een ander geluidsapparaat) tenminste op de helft van het volledige volume staat om een goede geluidskwaliteit in uw oordopjes te krijgen.



