



BRUGERMANUAL

DA

!!! Se venligst vores website: www.geemarc.com for en opdateret brugerguide, da der kan være vigtige opdateringer og ændringer som du bør kende til!!!

Normal driftstemperatur for produktet (f.eks. 0 oC~40oC).
Brug kun den nedenfor anførte adapter.

Oplysninger om strømadapter: output: UD GANG: 6V DC 0.45A, 2.7W. Vtech Telecommunications Limited. Model: Vtech Limited Limited: VT05EEU06045 (EU), VT05EUK06045 (UK)

VIGTIGE SIKKERHEDSINSTRUKTIONER

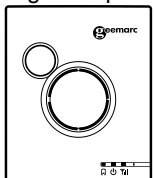
Når dørklokken og tilbehøret bruges, bør grundlæggende sikkerhedsforanstaltninger altid følges for at reducere risikoen for brand, elektrisk stød og skade inklusiv følgende:

1. Placer ikke dette produkt på ustabile hylder, stativer borde eller andre overflader.
2. Brug ikke ringeklokken i de følgende områder der kan forårsage deformation, fejlfunktion eller funktionsproblemer:
 - Under direkte sollys.
 - Områder udsat for fedt eller damp, så som køkkener.
 - Tæt på ild eller varmekilder.
 - Områder der rammes af ekstreme varmeforandringer så som ved siden af klimaanlæg.
 - Områder med uigennemskinnelige eller reflekterende objekter, der kan blokere IR-energi der er nødvendig for opdagelse.
 - Områder hvor temperature er påvirket af stærke lysende objekter (så som halogenlamper).

GEM DISSE INSTRUKTIONER

HVAD DER ER I BOKSEN

Din produktpakke indeholder følgende dele. Gem din kvittering og originalforpakning, hvis garantiservice er nødvendigt.



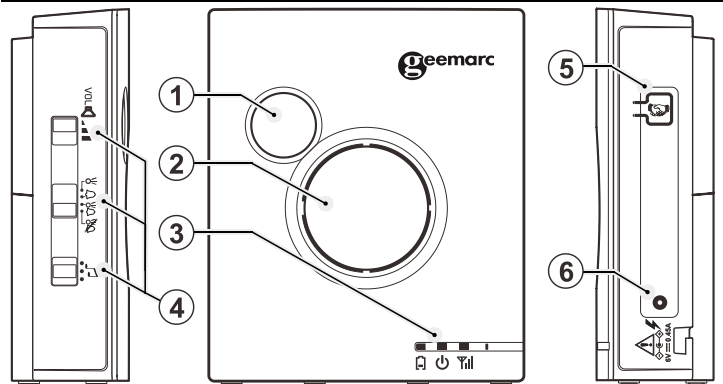
Ringeklokke



Strømadapter

1

TRÅDLØS ALARMKLOKKE OVERBLIK



1. Flash LED (hvid)

- Blinker når der kommer en indgående samtale eller hvis de registrerede enheder bliver aktiverede

2. Højtalere

3. LED-indikatorer ()

- Grøn når den trådløse alarm er tændt.
- Rød når der er lavt batteri.
- Ravgyldent mens signalstyrken undersøges.

4. Knapper på siden

VOL Tryk for at skifte mellem ringevolume switch (lav, medium eller høj).

Tryk for at vælge imellem type af advarsel (kun blink (), kun melodi (), blink & melodi () eller alting slukket ()).

Tryk for at skifte mellem tre dørklokkemelodier.

5. PAR-knap ()

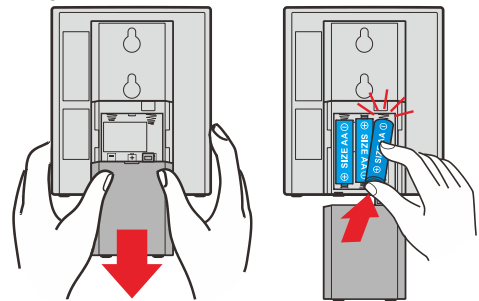
- Tryk og hold nede i 5 sekunder for at gå ind i par-menuen.

6. Strømstik

INDEN BRUG

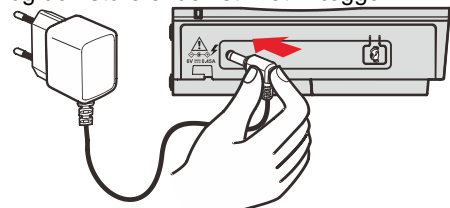
Isætning af batterier (købt separat)

1. Tryk ned for at fjerne låget til batterirummet på bagsiden.
2. Indsæt tre **AA-batterier** i batterirummet så de matcher polerne (+ og -) i batterirummet.



Strøm på den trådløse alarmklokke

Sæt den lille ende af strømadapteren i strømstikket på den trådløse alarmklokke og den store ende i stikket i væggen.





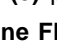
TILFØJE OG REGISTRERE EN TRÅDLØS

2

ALARM

Tilføj din nye **Ringer595 U.L.E** trådløse alarmklokke til din telefonbase. Du behøver kun registrere den, hvis det er en ekstra alarmklokke som er separat fra alarmklokken, der var inkluderet i din pakke. Din nye trådløse alarmklokke skal registreres med **AMPLIDECT™595 U.L.E** telefonbasen inden brug.

Registrere den trådløse alarmklokke:

1. Sørg for at den trådløse alarmklokke har strøm med batterier eller jævnstrøm inden den registreres til telefonbasen.
2. **Tryk og hold knappen**  **handset locator** nede på telefonbasen indtil den begynder at bippe.
3. **Tryk og hold par-knappen**  (5) på siden af den trådløse alarmklokke nede indtil den **grønne Flash LED**  (3) lampe blinker.
4. Du vil høre bip der bekræfter det, når den trådløse alarmklokke er registreret til basen.

Udskiftning af en trådløs alarmklokke:

Hvis du har købt denne nye **Ringer595 U.L.E** ekstra trådløse alarmklokke for at erstatte en gammel alarmklokke, skal du først afregistrere den registrerede trådløse alarmklokke og derefter registrere denne nye trådløse alarmklokke til din **AMPLIDECT™595 U.L.E** telefonbase.

GENEREL PRODUKTPLEJE

Pleje af din trådløse alarmklokke

Din trådløse alarmklokke indeholder sofistikerede elektronik og optiske dele, så du skal behandle den med forsigtighed.

Undgå voldsom behandling

Læg forsigtigt dørklokken ned. Gem den originale forpakning for at beskytte din dørklokke hvis du nogensinde skal sende den.

Undgå vand

Din dørklokke kan blive skadet hvis den får vand. Brug ikke dørklokken udendørs i regnvejrr eller med våde hænder. Installer ikke telefonbasen tæt på en vask, et badekar eller en bruser.

Tordenvejr

Tordenvejr kan nogle gange forårsage strømudsving der er skadelige for elektronisk udstyr. For din egen sikkerhed bør du passe på når du bruger apparatet under storme.

Rengøring af din trådløse alarmklokke

Din dørklokke har en holdbar plastikkasse som bør forblive i god stand i mange år. Rengør den kun med en blød klud med en lille smule vand eller mild sæbe. Brug ikke for meget vand eller nogen former for rengøringsmiddel.

OPBEVARING

Når du ikke skal bruge den trådløse alarmklokke i noget tid, skal du tage batterierne ud af den. Opbevar den trådløse alarmklokke et tørt og køligt sted.


PROBLEMLØSNING

For neden finder du de mest almindeligt spørgsmål om den trådløse alarmklokke.

Problem	Løsninger
Den trådløse alarmklokke fungerer ikke med telefonsystemets udstyr	<ul style="list-style-type: none">• Sørg for at enheden er tilsluttet en strømkilde eller har AA-batterierne sat i.• Den trådløse alarmklokke kan være blevet afregistreret fra dit telefonsystem. Se to Tilføj og registrer en trådløs alarm og registrer den trådløse alarmklokke igen.• Den trådløse alarmklokke kan være uden for rækkevidde. Flyt den trådløse alarmklokke tættere på telefonsystemet• Hvis de førnævnte forslag ikke virker, afregistrer alle apparater og registrer dem til telefonens base igen.

TEKNISKE SPECIFIKATIONER

Frekvenskontrol	Krystalkontrolleret PLL-synthesizer
-----------------	-------------------------------------

Transmissionfrekvens	1881.792 MHz - 1897.344 MHz
Kanaler	10
Nominel effektiv rækkevidde	Faktisk operationel rækkevidde kan variere afhængig af omgivende miljø ved brug
RF-styrke	< 250mW
Strømadapter	Input: 100-240V~ 50/60Hz 0.15A Output: DC6V  0.45A, 2.7W adapter
Strømkrav	3 x AA Alkaliske batterier

GUARANTEE

Fra det øjeblik du køber din Geemarc Ringer595 U.L.E garanterer Geemarc den i en periode på to år. I denne periode er alle reparationer og udskiftninger (efter vores vurderinger) gratis. Skulle du støde på nogle problemer kan du kontakte vores kundeservice eller besøge vores webside på t **www.geemarc.com**.

Garantien dækker ikke ulykker, negligering eller ødelæggelse af nogle dele. Produktet må ikke modificeres eller skilles ad af nogen som ikke er en autoriseret repræsentant fra Geemarc.

Garantien fra Geemarc begrænser på ingen måde dine juridiske rettigheder.

VIGTIGT: DIN KVITTERING ER DEL AF DIN GARANTI OG SKAL GEMMES OG FREMVISES I TILFÆLDE AF EN GARANTIREKLAMATION.

Bemærk venligst: Garantien gælder kun i Danmark.

ERKLÆRINGER:

CE-direktiver

Geemarc Telecom SA erklærer hermed at denne Ringer595 U.L.E er i overensstemmelse med de essentielle krav og andre relevante lovbestemmelser i Radio Equipment Directive 2014/53/UE.

*CE-erklæringen om konformitet kan læses på at **www.geemarc.com***

Genbrugsdirektiver

Direktivet WEEE (Waste Electrical and Electronic Equipment) er blevet brugt for produktet til slut i deres levetid og er blevet genbrugt på den bedst mulige måde.

Når dette produkt er færdigt, put det venligst ikke i skraldespanden. Vi beder dig bruge en af følgende muligheden for bortskaffelse:

- Fjern batterierne og deponer dem efter passende forskrifter.

Deponer produkter i overensstemmelse med passende forskrifter.

- Eller giv det gamle produkt til forhandleren. Hvis du køber et nyt, bør de acceptere det.

Hvis du følger disse instruktioner, sikrer du personlig helse og beskytter miljøet.



For produktsupport og hjælp besøg vores webside på **www.geemarc.com**

E-mail: **help@geemarc.com** telefon **01707 387602**

linjen er åben 09:00 – 16:00 mandag til fredag

2 Rue Galilée, Parc de l'Etoile, 59791 Grande-Synthe, Frankrig

Manufacturer: Vtech (Dongguan) Telecommunications Limited.

Vtech Science Park, Xia Ling Bei Management Zone, Liaobu, Dongguan, Guangdong.

Dette produkt er produceret i Kina for Geemarc Telecom



QUGRINGER595 U.L.E_DK_A4_V1.2