



## BEKNOPTE HANDLEIDING

Raadpleeg onze website [www.geemarc.com](http://www.geemarc.com) voor een bijgewerkte handleiding, want er kunnen belangrijke herzieningen en wijzigingen zijn waarvan u zich bewust dient te zijn.

**LET OP:** Gebruik alleen de bijgeleverde batterij. Er kan explosiegevaar ontstaan als een verkeerd type batterij wordt gebruikt voor het moederapparaat. De batterij mag niet worden blootgesteld aan hoge of lage extreme temperaturen en lage luchtdruk op grote hoogte tijdens gebruik, opslag of vervoer. Het wegwerpen van de batterij in vuur of een hete oven, of het mechanisch pletten of snijden van de batterij kan resulteren in een explosie. Het achterlaten van de batterij in een omgeving met extreem hoge temperaturen kan resulteren in een explosie of het lekken van brandbare vloeistof of gas. Het blootstellen van de batterij aan een extreem lage luchtdruk kan resulteren in een explosie of het lekken van brandbare vloeistof of gas. Gooi gebruikte batterijen weg volgens de instructies.

Normale bedrijfstemperatuur voor het product (bijv. 0 oC ~ 40oC). Gebruik alleen de hieronder vermelde batterij.

⚠️📖 Alkaine Batterijen : TYPE: AA 1,5V x 2 st.

## BELANGRIJKE VEILIGHEIDSINSTRUCTIES

Wanneer u de deurbelapparatuur gebruikt, moet u altijd de voorzorgsmaatregelen m.b.t. de veiligheid in acht nemen om gevaren van brand, elektrische schokken en verwonding te minimaliseren waaronder het volgende:

1. Lees en begrijp alle instructies.
2. Neem alle op het product aangegeven waarschuwingen en instructies in acht.
3. Gebruik geen vloeibare reinigingsmiddelen of schoonmaakmiddelen in spuitbussen. Gebruik een vochtige doek voor het schoonmaken.
4. Stel het product niet bloot aan direct zonlicht of extreem koude temperaturen. Plaats het product niet vlakbij een warmtebron zoals radiatoren, fornuizen, enz.
5. Neem dit product uit het stopcontact en neem contact op met de

distributeur voor reparaties in de volgende omstandigheden:

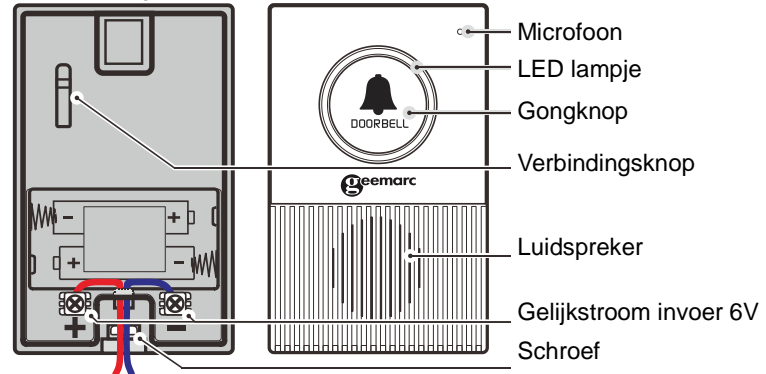
- Als het product niet normaal werkt terwijl u de bedieningsinstructies volgt.
- Als het product gevallen en het omhulsel beschadigd is.
- Als het product een opvallende prestatieverandering vertoont.

6. Let op de juiste polariteit als u de batterijen er in steekt.

## VAN START GAAN

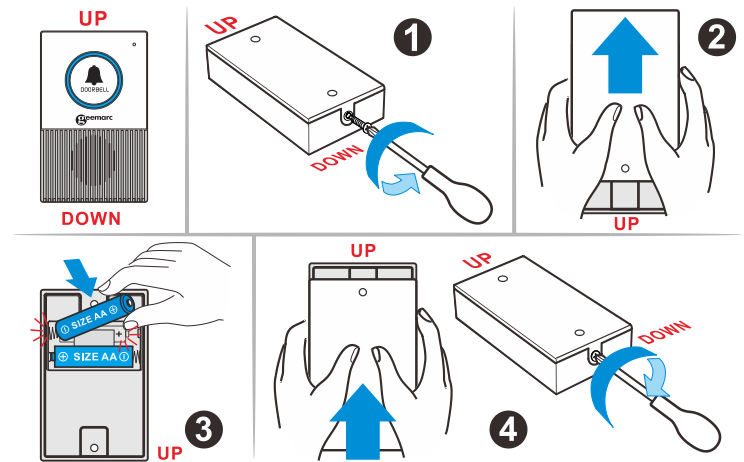
### Inhoud van de verpakking

De verpakking bevat het volgende: Deurbel, 2 AA batterijen, Handleiding, Schroeven en ankers



### De batterijen in de deurbel installeren

1. Verwijder de schroef aan de onderzijde.
2. Duw om het deksel van de muurbevestiging aan de achterkant te verwijderen.
3. Plaats twee AA batterijen in het batterijvakje; let op de polariteitmarkeringen (+ en -) in het batterijvakje.
4. Duw om het deksel van de muurbevestiging terug te plaatsen over het batterijvakje en steek de schroef erin.



## REGISTRATIE

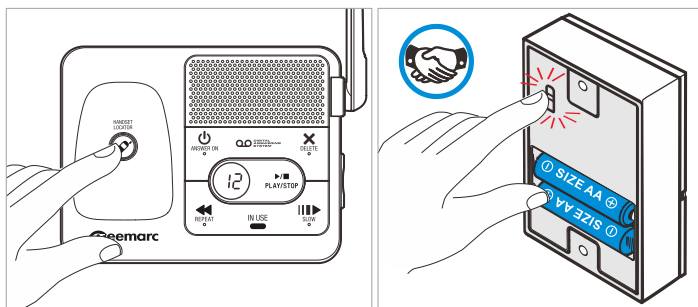
### Aanmelden

Als u een extra deurbel koopt, volg dan de procedure in het volgende hoofdstuk.

Als de deurbel samen met de AMPLIDECT595 U.L.E. in één verpakking verkocht wordt, hoeft u het niet te registreren.

### Simple registratie voor een audio deurbel

1. Verzeker u ervan dat de deurbel (inclusief de batterijen) aan staat voordat u het registreert op basisstation van de telefoon.
2. Druk op / **Handset Opzoeker** op het basisstation van de AD595 ULE en houdt deze ingedrukt totdat u een pieptoon hoort.
3. Druk op de verbindingsknop van de audio deurbel en houdt deze ingedrukt totdat het blauwe LED lampje begint te fllikkeren. Nu is de audio deurbel aangemeld op de AD595 ULE.



Als de audio deurbel met succes op het basisstation is aangemeld, hoort u pieptonen ter bevestiging.

**NB:** Het maximum aantal deurbellen dat u kunt verbinden met de AD595 ULE is **twee (2)**.

## INSTALLATIE / GEBRUIK

Installeer de deurbel, druk op de deurbel en controleer dat de afstandsbediening correct verbonden is en binnen het bereik van de AD595 ULE is om die over te doen gaan.

**Tijdens een deurbelalarm:** druk op de groene knop van de handset om communicatie tussen de handset en de afstandsbediening tot stand te brengen.

## PROBLEMEN OPLOSSEN

Als u problemen hebt met uw telefoon, probeer dan de nu volgende suggesties te volgen:

Probleem	Oplossing
<b>LED lampje op de deurbel flinkt niet als het ingedrukt wordt</b>	<ul style="list-style-type: none"> <li>• Verzekert u ervan dat twee AA batterijen er in zitten en verbindt netspanning met de deurbel.</li> <li>• De deurbel kan zonder batterijvoeding zitten. U moet deze vervangen met nieuwe batterijen.</li> </ul>
<b>De deurbel werkt niet met de apparatuur van het telefoonsysteem</b>	<ul style="list-style-type: none"> <li>• Verzekert u ervan dat de deurbel geregistreerd is op het telefoonsysteem.</li> <li>• Als de vorige suggesties niet werken, meld dan alle toestellen af en meld ze opnieuw aan op het basisstation van de telefoon.</li> </ul>

## TECHNISCHE SPECIFICATIES

Frequentie controle	Kristal gecontroleerde PLL synthesizer
Zendfrequentie	1,88 GHz – 1,9 GHz
Kanalen	10
RF vermogen	< 250mW
Nominaal effectief bereik	Binnenshuis: 50m / Buitenshuis: 300m
Voedingsvereisten	Twee (2) AA alkaline batterijen

## VERZORGING EN ONDERHOUD

### Uw audio deurbel verzorgen

- Uw audio deurbel bevat geavanceerde elektronische onderdelen en u moet het daarom met zorg behandelen.
- Vermijdt ruwe behandeling.
- Zet de audio deurbel voorzichtig neer.
- Bewaar de originele verpakking om uw audio deurbel te beschermen als u het ooit moet opsturen.

### Vermijd water

U kunt uw audio deurbel beschadigen als die nat wordt. De audio deurbel NIET in regen gebruiken en NIET behandelen met natte handen. Het audio deurbel NIET installeren vlakbij een gootsteen, badkuip of douche.

## Onweer

Onweer kan overspanning veroorzaken die schadelijk zijn voor elektronische apparaten. Wees voorzichtig voor uw eigen veiligheid met het gebruik tijdens onweer.

## Uw deurbel schoonmaken

Uw audio deurbel heeft een duurzame plastic behuizing die haar glans vele jaren lang behoudt. Maak het alleen maar schoon met een met water of een milde zeep bevochtigde zachte doek. Gebruik geen overtollig water of schoonmaakmiddelen van ongeacht welk soort dan ook.

## GARANTIE

Vanaf het moment dat u uw Geemarc product heeft gekocht, garandeert Geemarc het voor een periode van 2 jaar. Tijdens deze periode zijn alle reparaties of vervangingen (aan ons de keuze) gratis. Mocht u een probleem ondervinden, neem dan contact op met onze Helpdesk of ga naar onze website op [www.geemarc.com](http://www.geemarc.com).

Ongelukken, verwaarlozing of breuk aan welk onderdeel dan ook worden niet door de garantie gedekt. Er mag niet geknoeid worden met het product of uit elkaar gehaald worden door iemand die niet een erkende Geemarc vertegenwoordiger is.

De Geemarc garantie beperkt op geen enkele manier uw wettelijke rechten.

**BELANGRIJK: UW ONTVANGSTBEWIJS IS ONDERDEEL VAN UW GARANTIE EN MOET BEWAARD EN GETOOND WORDEN VOOR HET GEVAL DAT U GARANTIE CLAIMT.**

**NB: De garantie is alleen maar geldig in het Verenigd Koninkrijk.**

## VERKLARINGEN

### CE Richtlijnen

Hierbij verklaart Geemarc dat dit product voldoet aan de essentiële vereisten en andere relevante condities van de Richtlijn 2014/53/EG betreffende radio- en telecommunicatie-eindapparatuur.

*De nakomingsverklaring kan ingezien worden op [www.geemarc.com](http://www.geemarc.com).*

### Recycle richtlijnen

De afgedankte elektrische en elektronische apparatuur (AEEA / Engels: WEEE) richtlijn is opgesteld om producten die aan het einde van hun nuttig gebruik zijn gekomen op de beste manier voor hergebruik geschikt te maken.

Wanneer dit product niet langer gebruikt wordt, gooi het dan niet weg met uw huisvuil. Gebruik liever een van de volgende stortingsopties:

- Verwijder de batterijen en doe deze in een daartoe geschikte AEEA container.

Gooi het product in een daartoe geschikte AEEA container.

- Of overhandig het oude product aan uw detailhandelaar. Als u een nieuw apparaat koopt, moeten zij dit accepteren.

Als u deze instructies in acht neemt, zorgt u voor de menselijke gezondheid en beschermt u het milieu.



Voor productondersteuning en hulp gaat u naar onze website op [www.geemarc.com](http://www.geemarc.com).

Geemarc Telecom

2 rue Galilée, 59791 GRANDE-SYNTHÉ CEDEX, FRANCE

Telefon **00 49(0) 228 548 89 932**

**Manufacturer:** Vtech (Dongguan) Telecommunications Limited.

Vtech Science Park, Xia Ling Bei Management Zone, Liaobu, Dongguan, Guangdong.

This product is made in China To Geemarc Telecom



QUGDOORBELL595 U.L.E.\_NL\_A4\_V1.3